

Destination  Brocéliande

Bienvenue





Destination Brocéliande

War-zu Breselienn
Pay de la Forée



Destination Cœur de Bretagne
Kalon Breizh

Destination Saint-Malo
Baie du Mont-Saint-Michel

Destination Rennes et les Portes de Bretagne

Destination Bretagne Sud
Golfe du Morbihan

- Patrimoine**
- Église ou chapelle remarquable
 - Château
 - Patrimoine bâti remarquable
 - Petite Cité de Caractère
 - Ville d'art et d'histoire
 - Commune du Patrimoine Rural
 - Musée de France
 - Musée, lieu d'art ou centre d'interprétation
 - Site mégalithique ou archéologique
 - Site légendaire
 - Arbre remarquable
- Nature et randonnées**
- Espace VTT labellisé
 - Itinéraire voies vertes
 - Circuit de Grande randonnée (GR®)
 - Circuit de randonnée pédestre
 - Circuit de randonnée à vélo
 - Parc et jardin d'intérêt
 - Réserve Naturelle
 - Autre site naturel

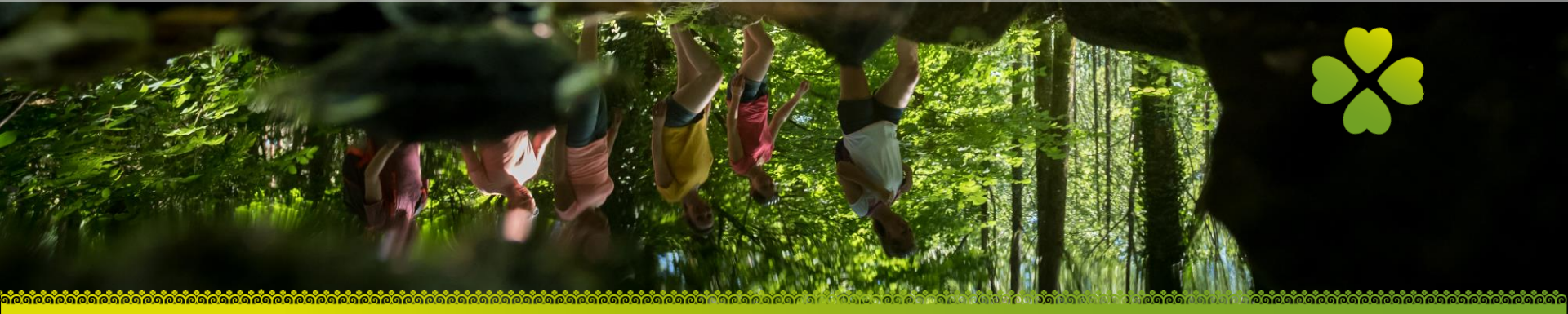
Légende

- Office de Tourisme
- Transport**
- Aéroport
- Gare ou desserte TER
- Gare TGV
- Loisirs**
- Zoo, parc animalier
- Espace de loisirs aquatique
- Parc et base de loisirs et d'aventures
- Station Verte
- Golf
- Sport nautique
- Villa et d'entreprise
- Port de plaisance
- Plage surveillée

GP, GP de Pays, les signes de balisage correspondants à l'échelle et les journaux sont des marques déposées par la Fédération Française de la Randonnée Pédestre - www.federfrance.fr © FF Randonnée, Autorisation 2018-2019



Plan de communication 2019





Accroître la notoriété de la marque
Destination Brocéliande

Continuer à miser sur les réseaux sociaux

Objectif : Rendre Destination Brocéliande incontournable en national et en local

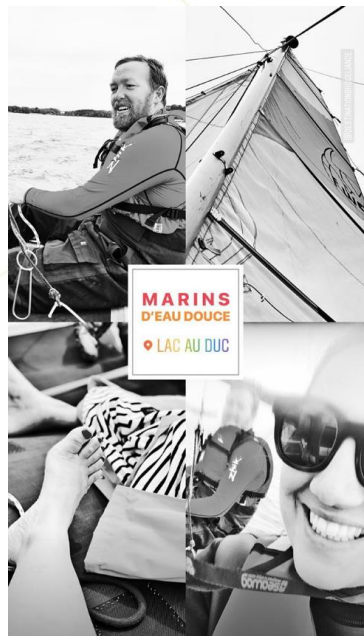
- Faire grandir la communauté grâce au recrutement : objectif **60 000 fans** sur Facebook à la fin de l'année et 8 000 sur Instagram
- Mettre en avant nos richesses **en fonction des cibles** (sponsoring national ou local) grâce à des **publications créatives** (vidéos, mini sites) sur les thématiques **sport/nature, légendes et gastronomie**
- **Renforcer le lien avec les habitants** en proposant du contenu pour les connecter entre eux : 3 vidéos de portraits d'ambassadeurs



✿ Continuer à miser sur les réseaux sociaux

→ Collaboration avec des influenceurs pour la production de photos, vidéos et articles

- Participation au salon des blogueurs voyage à Lille (50 rendez-vous)
- Tournage d'une vidéo « Les 1001 légendes de Brocéliande » avec Travel Me Happy



☘ Continuer à miser sur les réseaux sociaux



[Lien vers la vidéo](#)

 Un nouveau site web



 **BR**≡**IZH**
connexion

Destination  Brocéliande

[DÉCOUVRIR](#) [PRÉPARER MES VACANCES](#) [PARLONS PRATIQUE](#)



Destination Brocéliande

Bienvenue dans l'imaginaire

 [RÉSERVER MON HÉBERGEMENT](#)

 [RÉSERVER MON ACTIVITÉ](#)

[Lien vers le site web](#)



Fédérer les professionnels de Destination Brocéliande



Des outils pour VOUS, les pros !

Objectif : devenir acteurs de la stratégie touristique et ambassadeurs du territoire

- Entretiens et envoi d'un questionnaire pour recenser vos besoins en terme d'outils, de formations ...
- Continuer les moments d'échanges, de travail et de partage





Les Univers Imaginaires

Que sont les Univers Imaginaires ?

1 univers = 1 thématique forte incarnée par un personnage emblématique qui sera le passeur de message et permettra de connecter les offres touristiques et le patrimoine entre eux afin de créer des circuits et idées séjours.

Ces univers imaginaires devront donner envie aux visiteurs de :



- **Découvrir** le territoire dans une vision élargie



- **Rester** plus longtemps sur le territoire

- Faire **revenir** sur le territoire.



Quelle méthode ?

Recensement des éléments identitaires et analyse

Présentation dans les différentes instances

2018 Mars 2019 Mai – Juillet 2019 17 Juillet 2019

Ateliers co-construction des Univers

Validation des Univers en conseil de Destination

Jusqu'à novembre 2019 :

Travail d'approfondissement des 4 univers (chartre graphique, base de donnée, proposition de séjour autour des univers)

Les 4 Univers :

Brocéliande, d'hier à demain

Esprits créatifs de Brocéliande

Bain de nature en Brocéliande

Contes et légendes de Brocéliande

Brocéliande, d'hier à demain

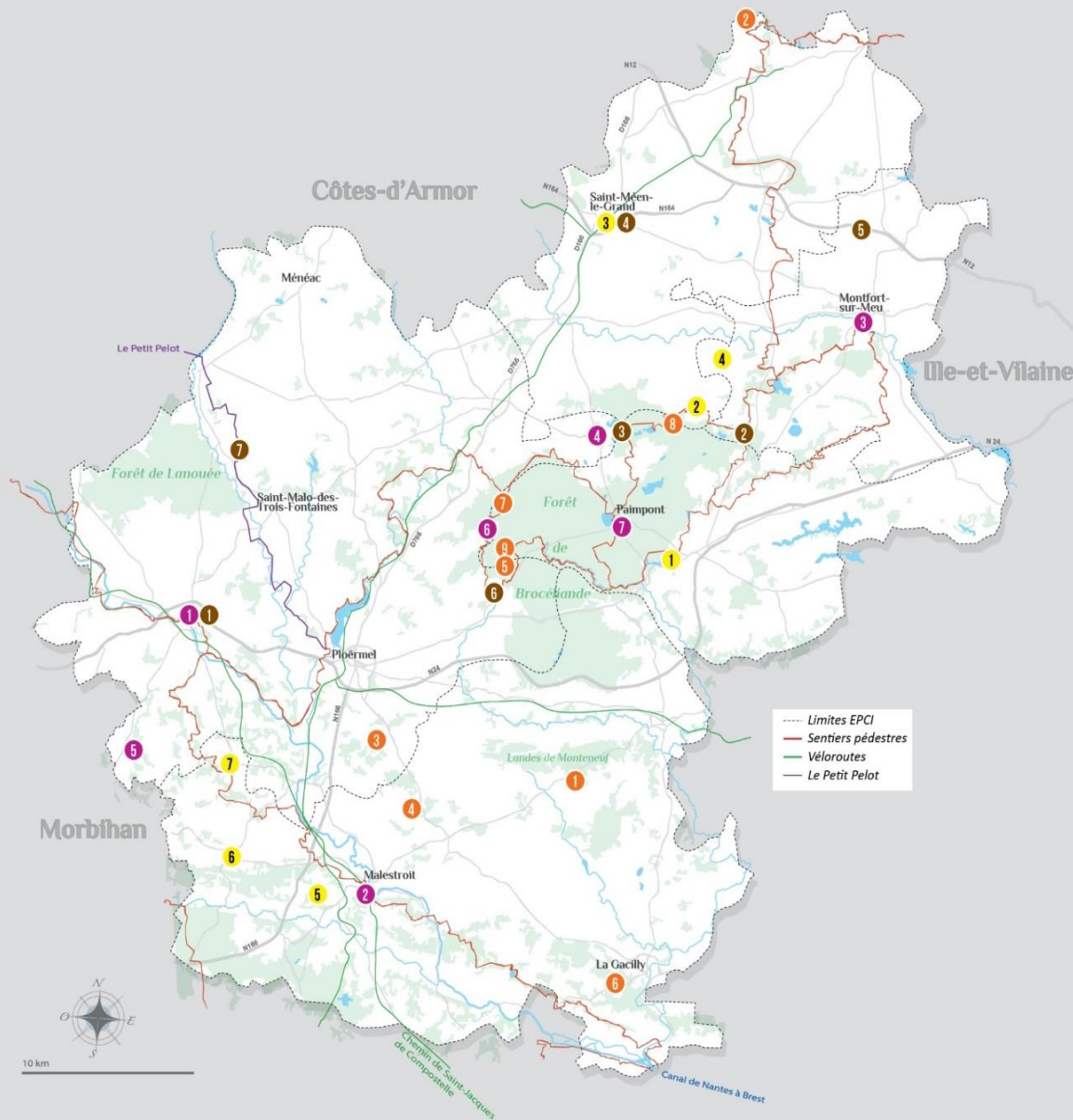
« Parcourez 7000 ans d'histoires ! Initiez-vous au **lever de menhirs**, parcourez les longs **couloirs de nos châteaux** et replongez dans de vraies **batailles de chevaliers** ! En calèche ou en vélo, remontez le temps à votre guise sans perdre le confort du 21^e siècle »

Brocéliande, d'hier à demain

Cet Univers joue la carte du **voyage dans le temps**, et invite à découvrir Brocéliande d'hier à aujourd'hui.

Hier :

- Châteaux forts
- Petites cités de caractère
- Sites mégalithiques
- Célébrations gallo-bretonnes
- Savoir-faire locaux (forges...)
- Personnalités locales (Louison Bobet...).



DES VILLAGES QUI VALENT LE DÉTOUR

1. Josselin - Petite Cité de caractère
2. Malestroit - Petite Cité de caractère
3. Montfort-sur-Meu - Petite Cité de caractère
4. Concoret, Comm Patrim Rural Bretagne
5. Cruguel, Comm Patrim Rural Bretagne
6. Tréhorenteuc, Comm Patrim Rural Bretagne
7. Paimpont, Comm Patrim Rural Bretagne

CHÂTEAUX ET CONSTRUCTIONS D'AUTREFOIS

1. Château de Josselin - Monument Historique
2. Vestiges du Château de Boutavent
3. Animations médiévales au Château de Comper - Centre Arthurien
4. Ancienne Abbaye de Saint-Méen-le-Grand
5. La Motte Jubin et le jardin médiéval de Bédée
6. Château de Trécesson
7. Camp romain des Rouëts

MENHIRS ET MÉGALITHES

1. Mégalithes - Menhirs De Monteneuf
2. Alignement de menhirs de Lampouy
3. Dolmen De La Maison-Trouvée
4. Allée couverte de Grand Village
5. Tombeau des Géants
6. Dolmen des tablettes
7. Le Jardin aux Moines
8. Tombeau de Merlin
9. Hotié de Viviane

GENS D'ICI...

1. Site historique des Forges de Paimpont
2. Musée de la Forge
3. Musée Tous à vélo avec Louison Bobet
4. Maison d'école en Pays Gallo - Saint Gonlay
5. Musée de la Résistance Bretonne
6. Musée des costumes bretons
7. Écomusée de la Ferme et des Vieux Métiers



Le personnage : Incarné par un duc de l'époque médiévale

Il dispose de **signes extérieurs de richesse** qui l'identifient comme duc (ex : bijoux, cape, épée...) et son habit s'inspire de la **tradition bretonne** via quelques symboles (ex : hermine et/ou triskell sur la cape)

Fier mais jovial, ce personnage dégage de la prestance associée à son statut ducal, tout en étant parfois comique pour casser une image trop dure.

Il est associé à un **élément anachronique** pour casser une image « figé dans le passé » : chevauchant un vélo, un portable à la main... Idéalement, un clin d'œil est fait au patrimoine mégalithique : personnage accoudé à un menhir, pendentif...



Esprits créatifs de Brocéliande

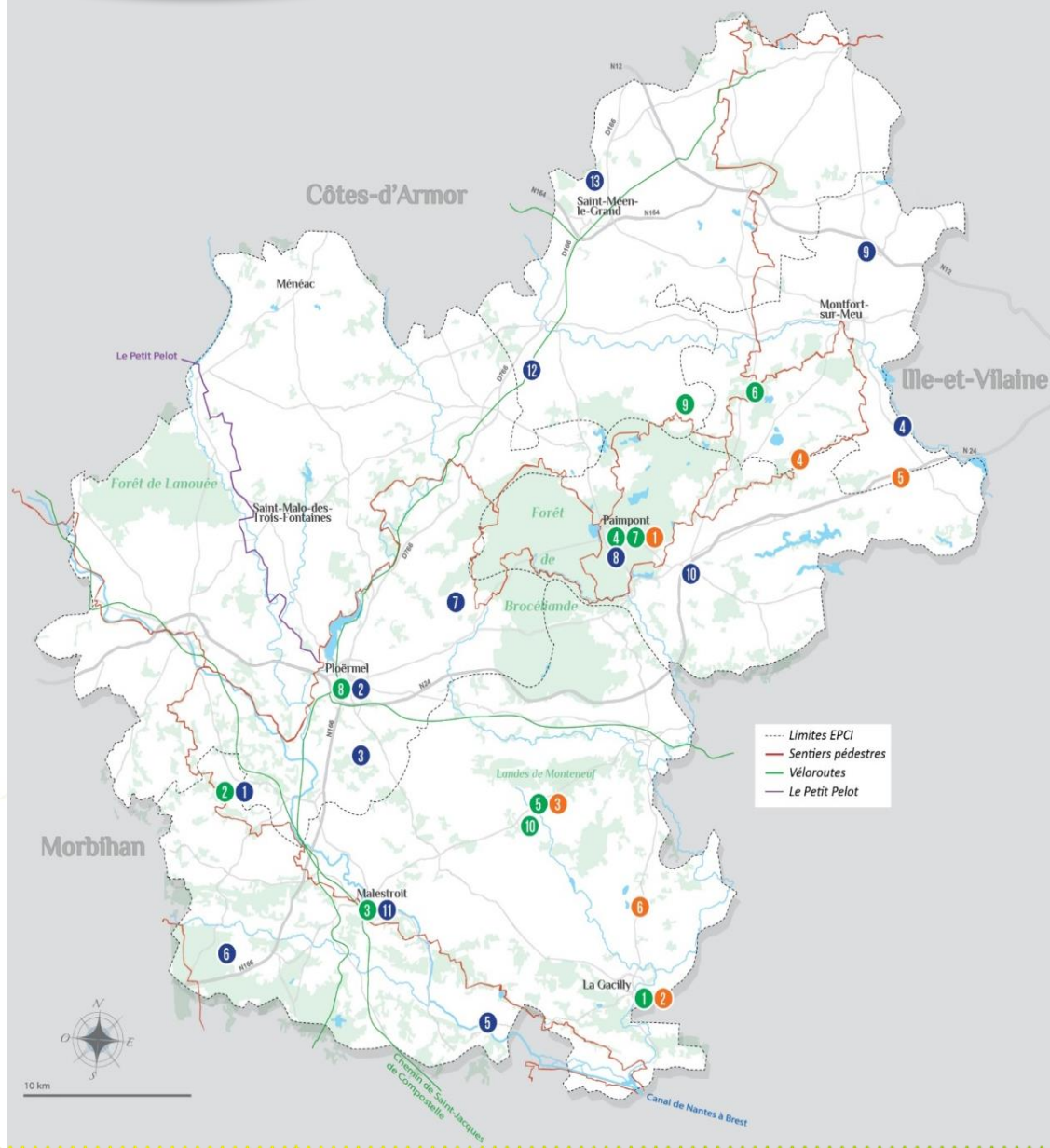
« Bienvenue à Brocéliande, territoire de **création**
et **d'inventivité**.

Que vous soyez féru de photographie, de sculpture, de musique ou de bons produits du terroir, vous pouvez compter sur les mille artistes et artisans qui habitent ici, et rivalisent d'imagination pour régaler tous nos sens. »

Esprits créatifs de Brocéliande

Cet Univers donnera à découvrir la création et les savoir-faire de la Destination, en se concentrant sur l'art vivant et moderne, pour incarner le dynamisme local et bien se distinguer des autres Univers, notamment « Brocéliande, d'hier à demain ».

Cet Univers comprend également tous les savoir-faire en termes de produits du terroir, et les offres originales et innovantes.



ART VIVANT

1. Artisans d'Art de la Gacilly
2. Musée du Poète ferrailleur
3. Artisans d'Art de Malestroit + Médiathèque le Pass'Temps
4. Artisans de Paimpont : potière, bourrelier, maison de poupées
5. Le Sentier d'Ozégan
6. L'aparté, lieu d'art contemporain
7. Expo temporaires artistes locaux - La Porte des Secrets
8. L'atelier "Les cré'acteurs"
9. Jeudis de la Forge
10. Sentier des Sculptures

CRÉATIVITÉ EN BROCELIANDE

1. Les conteurs de Brocéliande
2. Scéno Cosmétique végétale - Maison YVES ROCHER
3. Bar à jeux - Auberge des VoyaJoueurs
4. Le Cârrouj, le Parc de loisirs des jeux bretons
5. Les Jardins de Brocéliande
6. Carentoir, balades nature gourmandes

CRÉATIVITÉ EN BROCELIANDE

1. Brasserie Lancelot
2. Biscuiterie Le hangar
3. Jardin de comestibles - Des heures Dehors
4. Ferme de Trénube
5. Cidrerie La Ruadaie
6. Campagnole Boulangère
7. Biscuiterie-Chocolaterie Abbaye la Joie-Notre-Dame
8. Ferme Nordique de Brocéliande
9. Cidrerie Coat Albret
10. Andouillerie de l'Argoat
11. Brasserie La Barque!
12. Cidre fermier de Brocéliande
13. (!) Earl Lait Ptits Chevaliers (!)



Personnage : Univers incarné par un trio de déesses créatrices

Femmes fières, fortes et dynamiques, plutôt jeunes et d'allure celte (*en robe drapée, coiffées de longs cheveux bruns lâchés*).

Chacune d'entre elles dispose d'un attribut qui la singularise.

ex. La première a un appareil photo, la seconde un instrument de musique et la dernière une spatule de cuisine.

Vue, ouïe, goût, plusieurs sens sont ainsi suggérés, témoignant bien de la diversité des pratiques créatrices de la Destination.



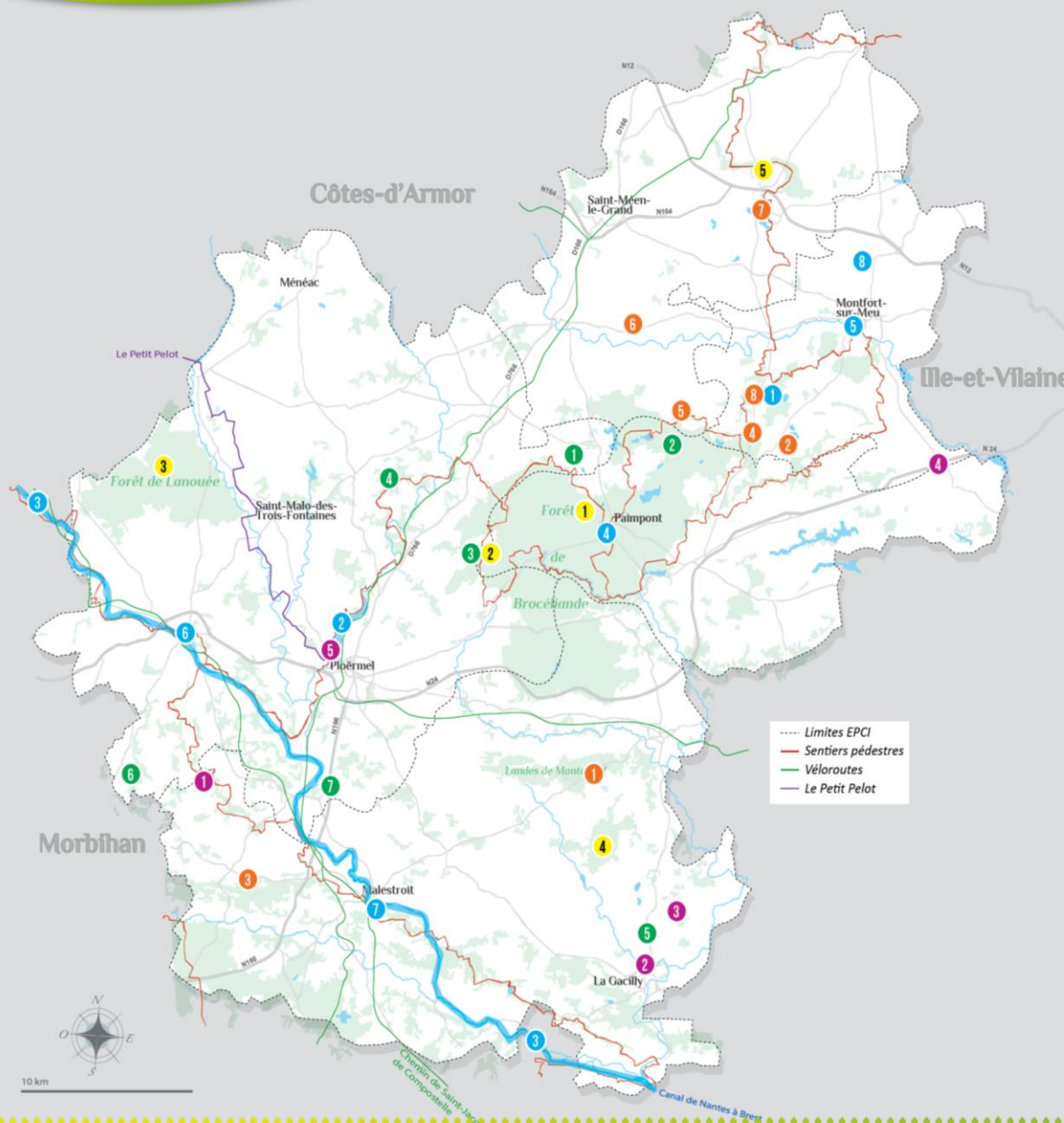
Bain de nature en Brocéliande

« Plongez **au cœur de la nature** enchantée de Brocéliande. **Eveillez vos sens** sur les sentiers forestiers, enlevez vos yeux des arbres remarquables, goûtez le vertige de ses hauteurs vallonnées, pédalez le long de son canal, contemplez la beauté de ses lacs... La nature vous offre mille occasions de goûter à **la sérénité, l'authenticité et la déconnexion.** »

Bain de nature en Brocéliande

Cet univers est une invitation à s'immerger, se laisser surprendre par la nature.

Il offre une multitude d'espaces naturels sous « **toutes ses formes** » à travers la présence importante de l'eau et de la forêt ainsi que des reliefs révélant un paysage contrasté.



GRANDS SITES D'ÉVEIL DES SENS

1. Landes de Monteneuf
2. Réserve ornithologique et étang de Careil
3. Tourbières de Sérent
4. Domaine de Boutavent
5. Carrière de la Marette
6. Les buttes de la Hautière
7. Espace naturel préservé de Montauban-de-Bretagne
8. Le vallon de la Chambre au Loup

NATURE SCULPTÉE, NATURE EXPLIQUÉE

1. Insectarium de Lizio
2. Jardin botanique Yves Rocher
3. La ferme du monde
4. Les Jardins de Brocéliande
5. Circuit des Hortensias

UNE FORÊT, MILLE VISAGES

1. Forêt de Paimpont
2. Val sans Retour
3. Forêt de Lanouée
4. Forêt de la Bourdonnaye
5. Forêt Domaniale de Montauban

MIROIRS D'EAU EN BROCÉLIANDE

1. Lac de Trémelin
2. Lac du Duc de Ploërmel
3. Canal de Nantes à Brest
4. Étang de Paimpont
5. Confluence Meu/Garun à Montfort-sur-Meu
6. Bois d'Amour Josselin
7. Maison de l'eau et de la pêche
8. Etang du Blavon

DES ARBRES REMARQUABLES

1. Le Chêne à Guillotin
2. Le Chêne des Hindrés
3. L'Arbre d'Or
4. Chêne de la Chapelle de Kernean
5. If de la Chapelle Saint-Jacques
6. If de la Chapelle Saint-Yves
7. If de l'Eglise Notre-Dame



Personnage : Univers incarné par un arbre personnifié.

Il possède un caractère **sympathique** et **chaleureux**.

Il dispose d'un **style décalé**, coloré et possède une mèche dorée pour faire écho à **l'arbre d'or**.

Le sol sur lequel il est situé est de couleur pourpré en lien avec la **couleur des roches à Brocéliande**.



Contes et légendes de Brocéliande

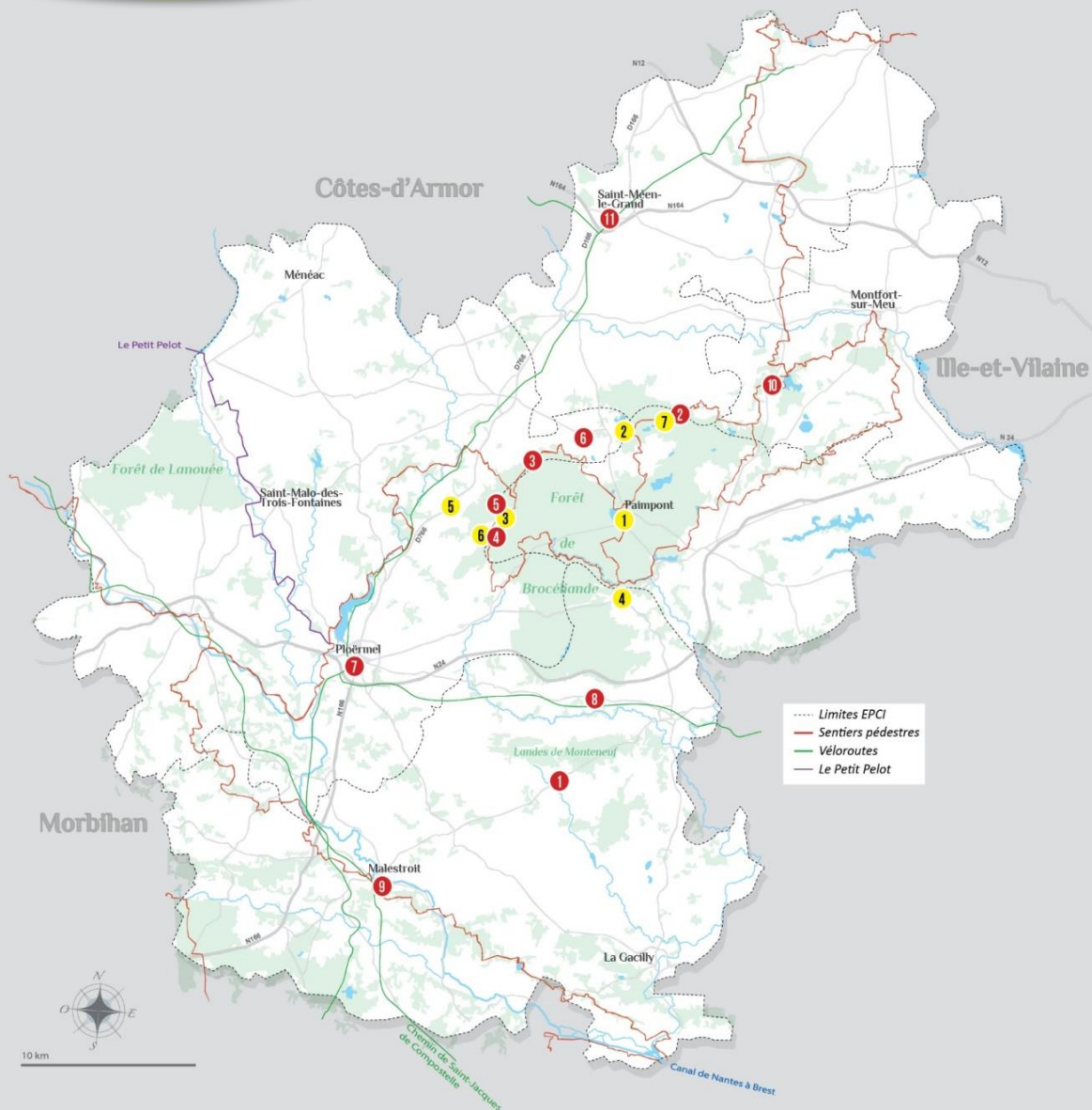
« Quittez la réalité de votre quotidien et entrez en Brocéliande, **berceau de mille contes et légendes** !

Partez sur les **traces du roi Arthur**, son fidèle **Merlin** et tous leurs compagnons d'aventures mais prenez garde ! d'autres êtres imaginaires peuplent notre territoire : **fées et korrigans** pourraient bien vous jouer des tours... »

Contes et légendes de Brocéliande

Cet Univers est une invitation à découvrir les contes et légendes de Brocéliande.

Il offre une découverte des légendes arthuriennes mais aussi des contes locaux, nombreux par ailleurs. Il a vocation à plonger les visiteurs dans leur imaginaire.



CONTES ET LÉGENDES LOCALES

1. *Le Sentier d'Ozégan*
2. *La Fontaine de Jouvence*
3. *La fontaine de Barenton*
4. *Le miroir aux fées*
5. *Le Jardin aux Moines / Les pierres maudites*
6. *Concoret : légende des fées*
7. *Ploërmel : Saint-Armel et le dragon*
8. *Le Prieuré Saint-Etienne*
9. *Légende de la Truie*
10. *Le rocher au Loup de la Chambre Au Loup*
11. *Abbatiale de Saint-Méen : légende du nain Mewen*

CONTES ET LÉGENDES ARTHURIENNES

1. *Brocéliande, la Porte des Secrets*
2. *Centre de l'Imaginaire Arthurien*
3. *Tréhorentec : Église du Graal*
4. *Balade Lancelot, Beignon*
5. *Balades sucrées - Néant-sur-Yvel*
6. *Val sans Retour*
7. *Tombeau de Merlin*



Personnage : a tous les attributs d'un mage : longue tunique, barbe blanche, chapeau et accessoires de magie.

En réalité, ce personnage évoque l'incontournable Merlin des légendes arthuriennes, car il s'agit d'un des personnages à la plus grande notoriété. Néanmoins, ce mage n'est pas identifié comme tel.

Le personnage est vénérable, ingénieux mais il lui arrive d'être cocasse pour casser une image trop sérieuse.

Pour évoquer les contes et légendes locales, le mage est toujours accompagné d'un petit acolyte : une fée qui vole ou un korrigan sur l'épaule.

Cet acolyte pourra au contraire être de caractère farceur et gaffeur, pour constituer un duo improbable mais à la complicité certaine.



The background of the slide features two glasses of a golden, bubbly beverage, likely champagne or sparkling wine. Each glass contains a single fresh raspberry floating on the surface. The lighting is warm and soft, creating a festive and elegant atmosphere. The glasses are positioned diagonally, with one in the foreground and one slightly behind it.

Destination Brocéliande vous remercie de votre présence à tous et vous dit à très bientôt !