

# Destination Brocéliande



# Bienvenue

# Destination Brocéliande

War-zu Breselienn  
Pay de la Forée



Destination Cœur de Bretagne  
Kalon Breizh

Destination Saint-Malo  
Baie du Mont-Saint-Michel

Destination Rennes et les Portes de Bretagne

Destination Bretagne Loire Océan

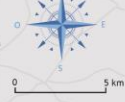
Destination Bretagne Sud  
Golfe du Morbihan

- ### Patrimoine
- Église ou chapelle remarquable
  - Château
  - Patrimoine bâti remarquable
  - Petite Cité de Caractère
  - Ville d'art et d'histoire
  - Commune du Patrimoine Rural
  - Musée de France
  - Musée, lieu d'art ou centre d'interprétation
  - Site mégalithique ou archéologique
  - Site légendaire
  - Arbre remarquable

### Légende

- #### Transport
- Aéroport
  - Gare ou desserte TER
  - Gare TGV
- #### Loisirs
- Zoo, parc animalier
  - Espace de loisirs aquatique
  - Parc et base de loisirs et d'aventures
  - Station Verte
  - Golf
  - Sport nautique
  - Visites d'entreprise
  - Port de plaisance
  - Plage surveillée

- #### Nature et randonnées
- Espace VTT labellisé
  - Itinéraire voies vertes
  - Circuit de Grande randonnée (GR®)
  - Circuit de randonnée pédestre
  - Circuit de randonnée à vélo
  - Parc et jardin d'intérêt
  - Réserve Naturelle
  - Autre site naturel



GP, GP de Pays, les signes de balisage correspondants à l'échelle et les journaux sont des marques déposées par la Fédération Française de la Randonnée Pédestre - www.federfrance.fr © FF Randonnée, Autorisation 2018-2019

## ✿ Destination Brocéliande, qui sommes-nous ?

- **Un territoire de projet défini par la Région Bretagne en 2013**
  - 89 communes sur 2 départements, 5 communautés de communes et offices de tourisme, 2 structures facilitatrices et plus de 700 professionnels
- **Création d'une structure unique fin 2019**
- **Missions : communication et développement**
  - Stratégie et outils de communication mutualisés
  - Stratégie de développement intégrée sur 5 ans



# Stratégie intégrée

## ATOUTS

- Une forêt, berceau des contes et légendes
- Un tourisme de nature, à l'intérieur des terres, notamment avec le Canal de Nantes à Brest
- Un patrimoine historique et culturel transcendant les époques
- Une tradition de l'imaginaire, profondément ancrée
- Un accueil authentique, chaleureux, convivial

## FAIBLESSES

- Un manque de lien entre les différentes offres du territoire
- Une promesse liée à l'imaginaire parfois en décalage avec la réalité

→ Mettre en scène et incarner la promesse touristique sur l'ensemble du territoire et à travers toutes ses composantes afin de devenir une destination touristique forte et proactive pour les clients = univers imaginaires.



- **Mobilité et itinérance**
- **Qualification et montée en compétence des professionnels**
- **Développement durable**



# Retour sur les ateliers du lancement de saison



## Atelier « Pass pro »

### Pourquoi cet atelier ?

Les professionnels sont une des cibles prioritaires de notre stratégie de développement. De nombreux outils sont à l'étude pour faciliter la connaissance du territoire ainsi que la montée en compétence et la valorisation de nos partenaires.

### **Objectif du pass : permettre aux professionnels de découvrir les offres de la destination et ainsi de mieux les recommander à leurs clients**

- Gratuité des sites pour les professionnels (institutionnels, hébergeurs, sites de loisirs, restaurateurs ...)
- Format : carte nominative à demander auprès de l'office de tourisme
- Liste de sites partenaires avec modalités différentes (prendre un rendez-vous, journée pour les pros ...)
- Validité : 5 ans mais avantages révisés chaque année
- Réflexion pour créer une carte ambassadeur pour les habitants

Création d'un groupe de travail en 2020



## ✿ Atelier « Cocktail de la destination »

### Pourquoi cet atelier ?

La création d'une identité culinaire de la destination fait partie de nos axes de travail pour la stratégie de développement, de pair avec la valorisation des produits locaux et le développement des circuits courts.

**Objectif de l'atelier : créer des cocktails identitaires qui pourront être reproduits par les professionnels (restaurateurs, hébergeurs, bars ...)**

- 6 cocktails selon les saisons
- Fiches recettes à votre disposition
- Dégustation du cocktail « Ô de jouvence » à 16h45



### Ô de jouvence

COCKTAIL D'AUTOMNE PAR LUCIE

Vous aurez besoin :

- 1 cl de jus de citron vert
- 1.5 cl de sirop d'Estragon
- 2 cl de sirop de rhum
- 7 cl de jus de pomme



Pour la version alcoolisée : cidre

Pour la décoration : pomme séchée



## Atelier « Eco-gestes »

### **Pourquoi cet atelier ?**

La préservation de notre patrimoine naturel est l'un des enjeux majeurs de notre stratégie de développement. Professionnels et visiteurs se doivent donc d'adopter un comportement responsable en lien avec les principes du tourisme durable.

### **Objectif de l'atelier : recenser et imaginer des gestes eco-responsables applicables par tous**

- Sensibilisation : création d'une charte éco-visiteur et éco-citoyen
- Déchets : tri des déchets dans tous les établissements, défi zéro déchet pour les visiteurs
- Déplacements : mise en place de navettes mutualisées depuis les gares vers des points touristiques stratégiques
- Approvisionnement : favoriser les circuits courts

Création d'un groupe de travail en 2020





# S'engager dans une démarche de tourisme durable



Jessica Viscart - CRT Bretagne





# Les Univers Imaginaires

## Que sont les Univers Imaginaires ?

**1 univers = 1 thématique forte afin de connecter les offres touristiques et le patrimoine entre eux et ainsi créer des circuits et idées séjours.**

Ces univers imaginaires devront donner envie aux visiteurs de :



- **Découvrir** le territoire dans une vision élargie

- **Rester** plus longtemps sur le territoire



- **Revenir** sur le territoire



## Les 4 Univers :

Voyage dans le temps en Brocéliande

Esprits créatifs en Brocéliande

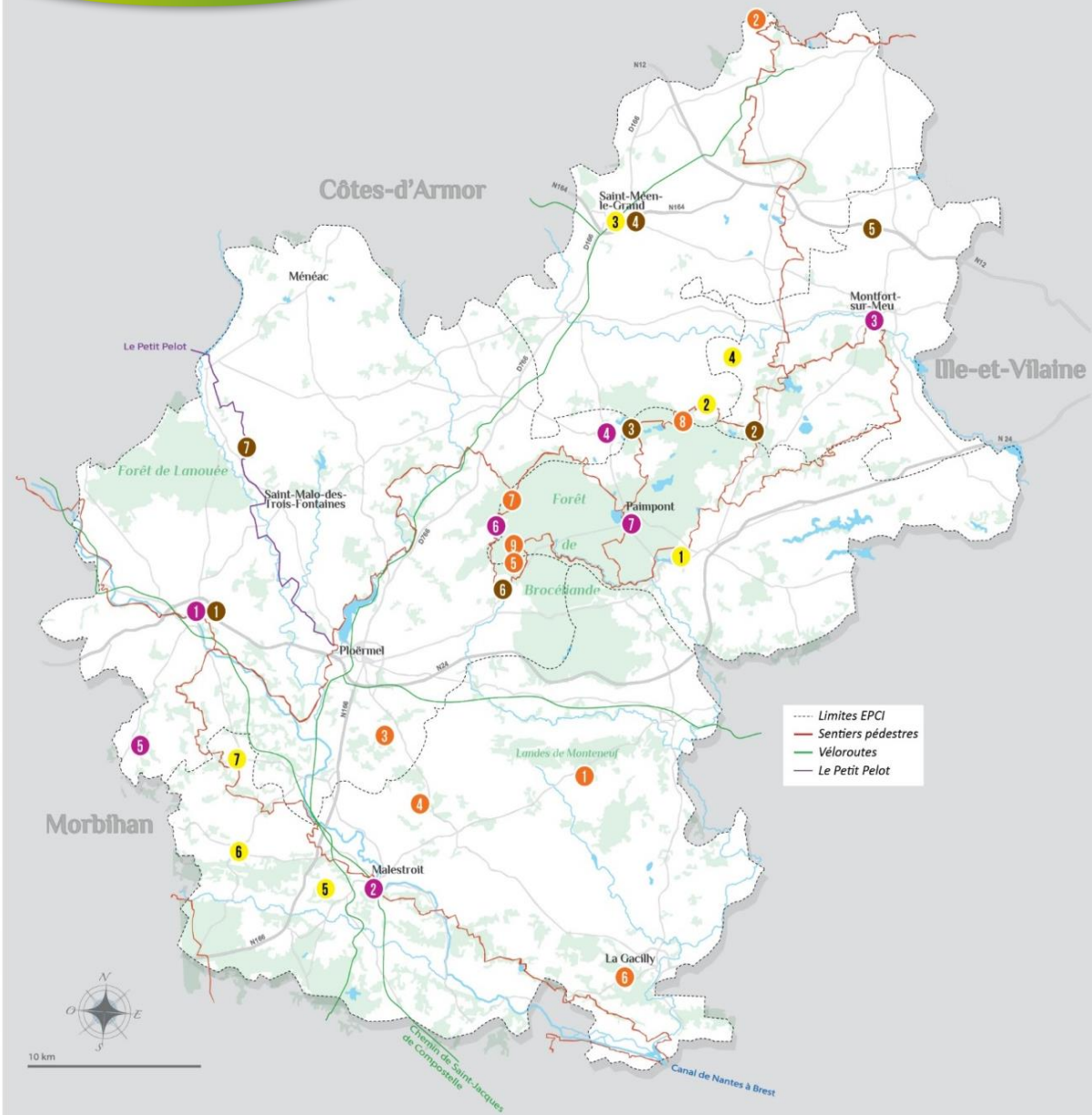
Bain de nature en Brocéliande

Contes et légendes en Brocéliande

## Voyage dans le temps en Brocéliande

Cet Univers joue la carte du **voyage dans le temps**, et invite à découvrir Destination Brocéliande d'hier à aujourd'hui → Châteaux, Petites Cités de Caractère, sites mégalithiques, célébrations gallo-bretonnes, savoir-faire locaux (forges...), personnalités locales (Louison Bobet...).

« Parcourez 7000 ans d'histoires ! Initiez-vous au **lever de menhirs**, parcourez les longs **couloirs de nos châteaux** et replongez dans de vraies **batailles de chevaliers** ! En calèche ou en vélo, remontez le temps à votre guise sans perdre le confort du 21<sup>e</sup> siècle ».



### DES VILLAGES QUI VALENT LE DÉTOUR

1. Josselin - Petite Cité de caractère
2. Malestroit - Petite Cité de caractère
3. Montfort-sur-Meu - Petite Cité de caractère
4. Concoret, Comm Patrim Rural Bretagne
5. Cruguel, Comm Patrim Rural Bretagne
6. Tréhorenteuc, Comm Patrim Rural Bretagne
7. Paimpont, Comm Patrim Rural Bretagne

### CHÂTEAUX ET CONSTRUCTIONS D'AUTREFOIS

1. Château de Josselin - Monument Historique
2. Vestiges du Château de Boutavent
3. Animations médiévales au Château de Comper - Centre Arthurien
4. Ancienne Abbaye de Saint-Méen-le-Grand
5. La Motte Jubin et le jardin médiéval de Bédée
6. Château de Trécesson
7. Camp romain des Rouëts

### MENHIRS ET MÉGALITHES

1. Mégalithes - Menhirs De Monteneuf
2. Alignement de menhirs de Lampouy
3. Dolmen De La Maison-Trouvée
4. Allée couverte de Grand Village
5. Tombeau des Géants
6. Dolmen des tablettes
7. Le Jardin aux Moines
8. Tombeau de Merlin
9. Hotié de Viviane

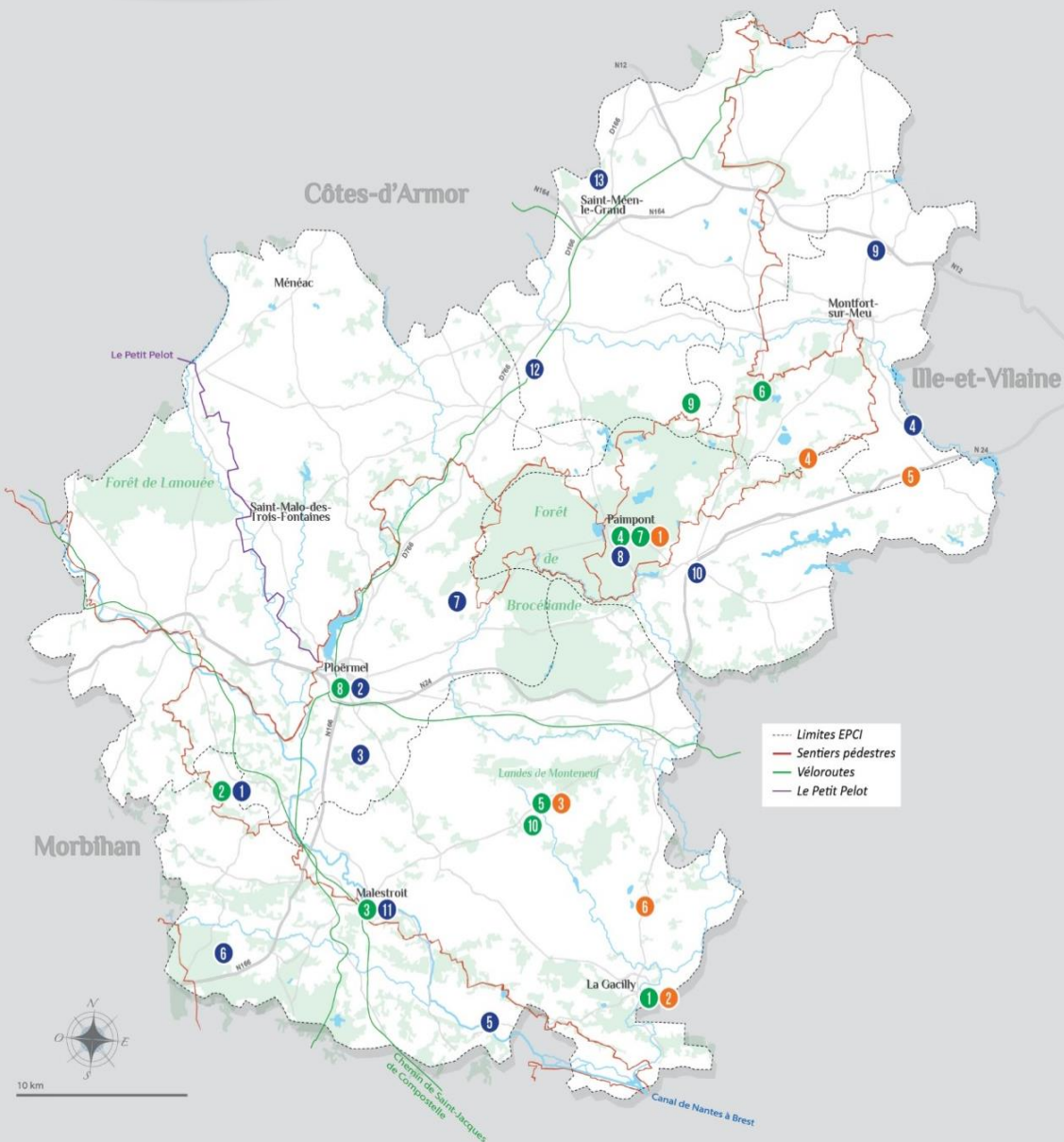
### GENS D'ICI...

1. Site historique des Forges de Paimpont
2. Musée de la Forge
3. Musée Tous à vélo avec Louison Bobet
4. Maison d'école en Pays Gallo - Saint Gonlay
5. Musée de la Résistance Bretonne
6. Musée des costumes bretons
7. Écomusée de la Ferme et des Vieux Métiers

## Esprits créatifs en Brocéliande

Cet Univers donnera à découvrir la création et les savoir-faire de la Destination, en se concentrant sur l'art vivant et moderne, les produits du terroir et les offres originales et innovantes.

« Bienvenue à Brocéliande, **territoire de création et d'inventivité.**  
Que vous soyez féru de photographie, de sculpture, de musique ou  
de bons **produits du terroir**, vous pouvez compter sur les **mille  
artistes et artisans** qui habitent ici, et rivalisent d'imagination pour  
**régaler tous nos sens. »**



### ART VIVANT

1. Artisans d'Art de la Gacilly
2. Musée du Poète ferrailleur
3. Artisans d'Art de Malestroit + Médiathèque le Pass'Temps
4. Artisans de Paimpont : potière, bourrelier, maison de poupées
5. Le Sentier d'Ozégan
6. L'aparté, lieu d'art contemporain
7. Expo temporaires artistes locaux - La Porte des Secrets
8. L'atelier "Les cré'acteurs"
9. Jeudis de la Forge
10. Sentier des Sculptures

### CRÉATIVITÉ EN BROCELIANDE

1. Les conteurs de Brocéliande
2. Scéno Cosmétique végétale - Maison YVES ROCHER
3. Bar à jeux - Auberge des VoyaJoueurs
4. Le Cârrouj, le Parc de loisirs des jeux bretons
5. Les Jardins de Brocéliande
6. Carentoir, balades nature gourmandes

### CRÉATIVITÉ EN BROCELIANDE

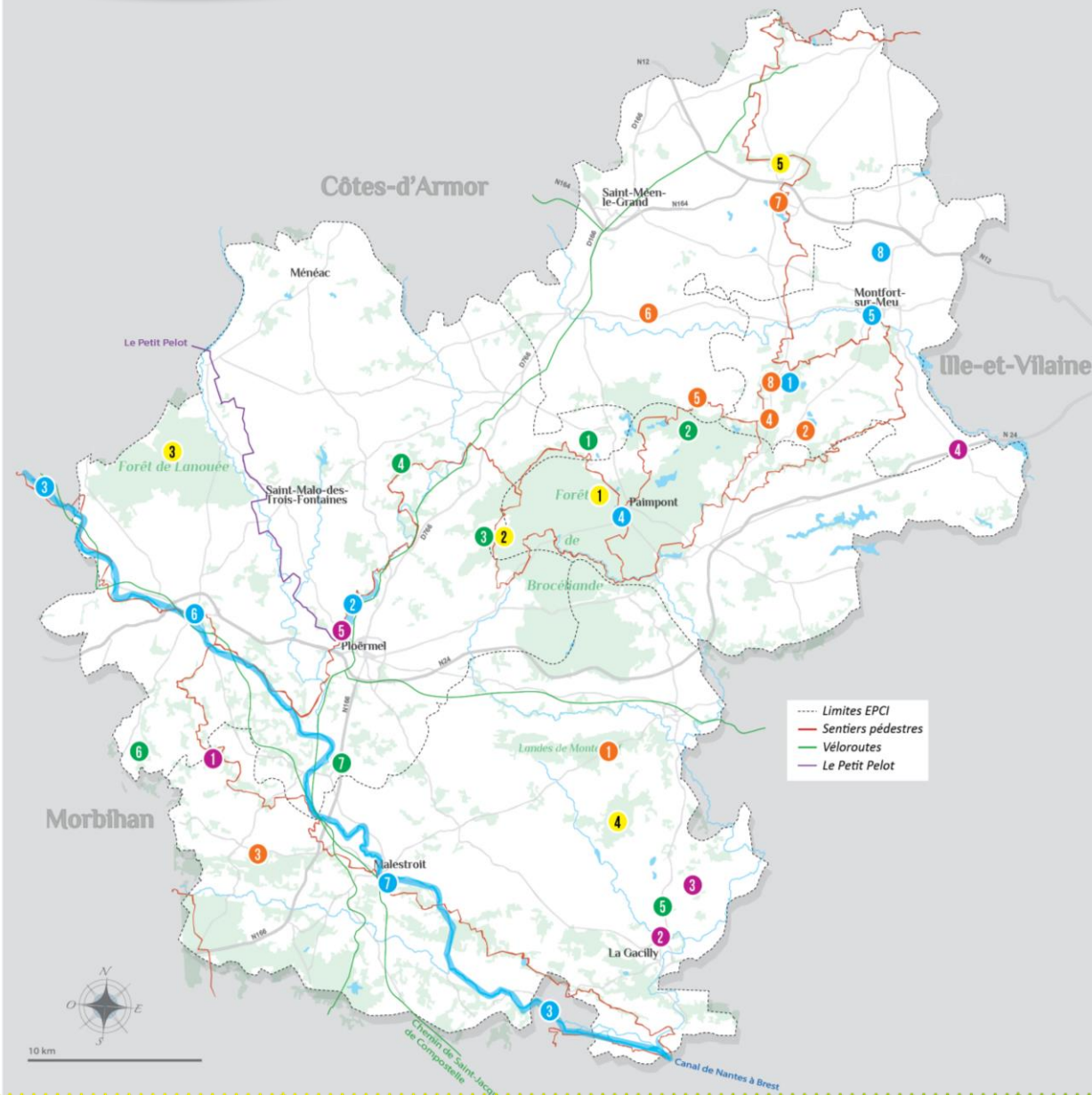
1. Brasserie Lancelot
2. Biscuiterie Le hangar
3. Jardin de comestibles - Des heures Dehors
4. Ferme de Trénube
5. Cidrerie La Ruadaie
6. Campagnole Boulangère
7. Biscuiterie-Chocolaterie Abbaye la Joie-Notre-Dame
8. Ferme Nordique de Brocéliande
9. Cidrerie Coat Albret
10. Andouillerie de l'Argoat
11. Brasserie La Barque!
12. Cidre fermier de Brocéliande
13. (!) Earl Lait P'tits Chevaliers (!)



## Bain de nature en Brocéliande

Cet univers est une invitation à s'immerger, se laisser surprendre par la nature. Il offre une multitude d'espaces naturels sous « **toutes ses formes** » à travers la présence importante de l'eau et de la forêt ainsi que des reliefs révélant un paysage contrasté.

« Plongez au cœur de la **nature enchantresse** de Brocéliande. Eveillez vos sens sur les sentiers forestiers, enlacez ses arbres remarquables, goûtez le vertige de ses hauteurs vallonnées, pédalez le long de son canal, contemplez la beauté de ses lacs... La nature vous offre mille occasions de goûter à la **sérénité, l'authenticité et la déconnexion.** »



### GRANDS SITES D'ÉVEIL DES SENS

1. Landes de Monteneuf
2. Réserve ornithologique et étang de Careil
3. Tourbières de Sérent
4. Domaine de Boutavent
5. Carrière de la Marette
6. Les buttes de la Hautière
7. Espace naturel préservé de Montauban-de-Bretagne
8. Le vallon de la Chambre au Loup

### NATURE SCULPTÉE, NATURE EXPLIQUÉE

1. Insectarium de Lizio
2. Jardin botanique Yves Rocher
3. La ferme du monde
4. Les Jardins de Brocéliande
5. Circuit des Hortensias

### UNE FORÊT, MILLE VISAGES

1. Forêt de Paimpont
2. Val sans Retour
3. Forêt de Lanouée
4. Forêt de la Bourdonnaye
5. Forêt Domaniale de Montauban

### MIROIRS D'EAU EN BROCÉLIANDE

1. Lac de Trémelin
2. Lac du Duc de Ploërmel
3. Canal de Nantes à Brest
4. Étang de Paimpont
5. Confluence Meu/Garun à Montfort-sur-Meu
6. Bois d'Amour Josselin
7. Maison de l'eau et de la pêche
8. Etang du Blavon

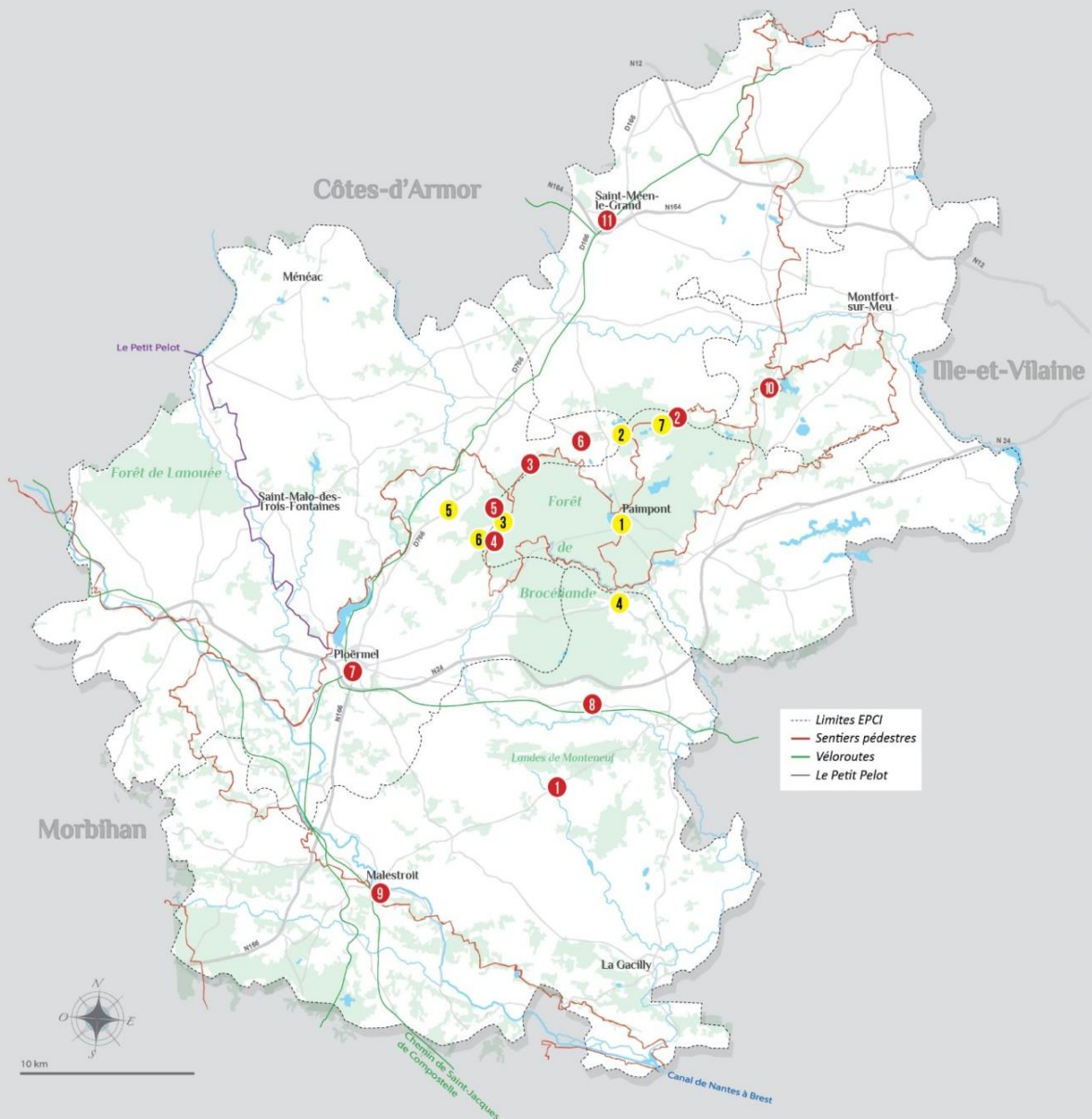
### DES ARBRES REMARQUABLES

1. Le Chêne à Guillotin
2. Le Chêne des Hindrés
3. L'Arbre d'Or
4. Chêne de la Chapelle de Kernean
5. If de la Chapelle Saint-Jacques
6. If de la Chapelle Saint-Yves
7. If de l'Eglise Notre-Dame

## Contes et légendes en Brocéliande

Cet Univers est une invitation à découvrir les contes et légendes de Brocéliande. Il offre une découverte des légendes arthuriennes mais aussi des contes locaux, nombreux par ailleurs. Il a vocation à plonger les visiteurs dans leur imaginaire.

« Quittez la réalité de votre quotidien et entrez en Brocéliande, berceau de mille contes et légendes ! Partez sur les traces du **roi Arthur, son fidèle Merlin** et tous leurs compagnons d'aventures mais prenez garde : d'autres êtres imaginaires peuplent notre territoire : **fées et korrigans** pourraient bien vous jouer des tours... »



## CONTES ET LÉGENDES LOCALES

1. *Le Sentier d'Ozégan*
2. *La Fontaine de Jouvence*
3. *La fontaine de Barenton*
4. *Le miroir aux fées*
5. *Le Jardin aux Moines / Les pierres maudites*
6. *Concoret : légende des fées*
7. *Ploërmel : Saint-Armel et le dragon*
8. *Le Prieuré Saint-Etienne*
9. *Légende de la Truie*
10. *Le rocher au Loup de la Chambre Au Loup*
11. *Abbatiale de Saint-Méen : légende du nain Mewen*

## CONTES ET LÉGENDES ARTHURIENNES

1. *Brocéliande, la Porte des Secrets*
2. *Centre de l'Imaginaire Arthurien*
3. *Tréhorenteuc : Église du Graal*
4. *Balade Lancelot, Beignon*
5. *Balades sucrées - Néant-sur-Yvel*
6. *Val sans Retour*
7. *Tombeau de Merlin*

## Les ateliers

En partant de la carte des offres, des titres et du message, quelles peuvent être les déclinaisons graphiques et physiques chez les professionnels et sur le territoire selon les quatre thématiques ?

Atelier Voyage dans le temps

Atelier Bain de nature

Atelier Esprit créatif

Atelier Contes et légendes



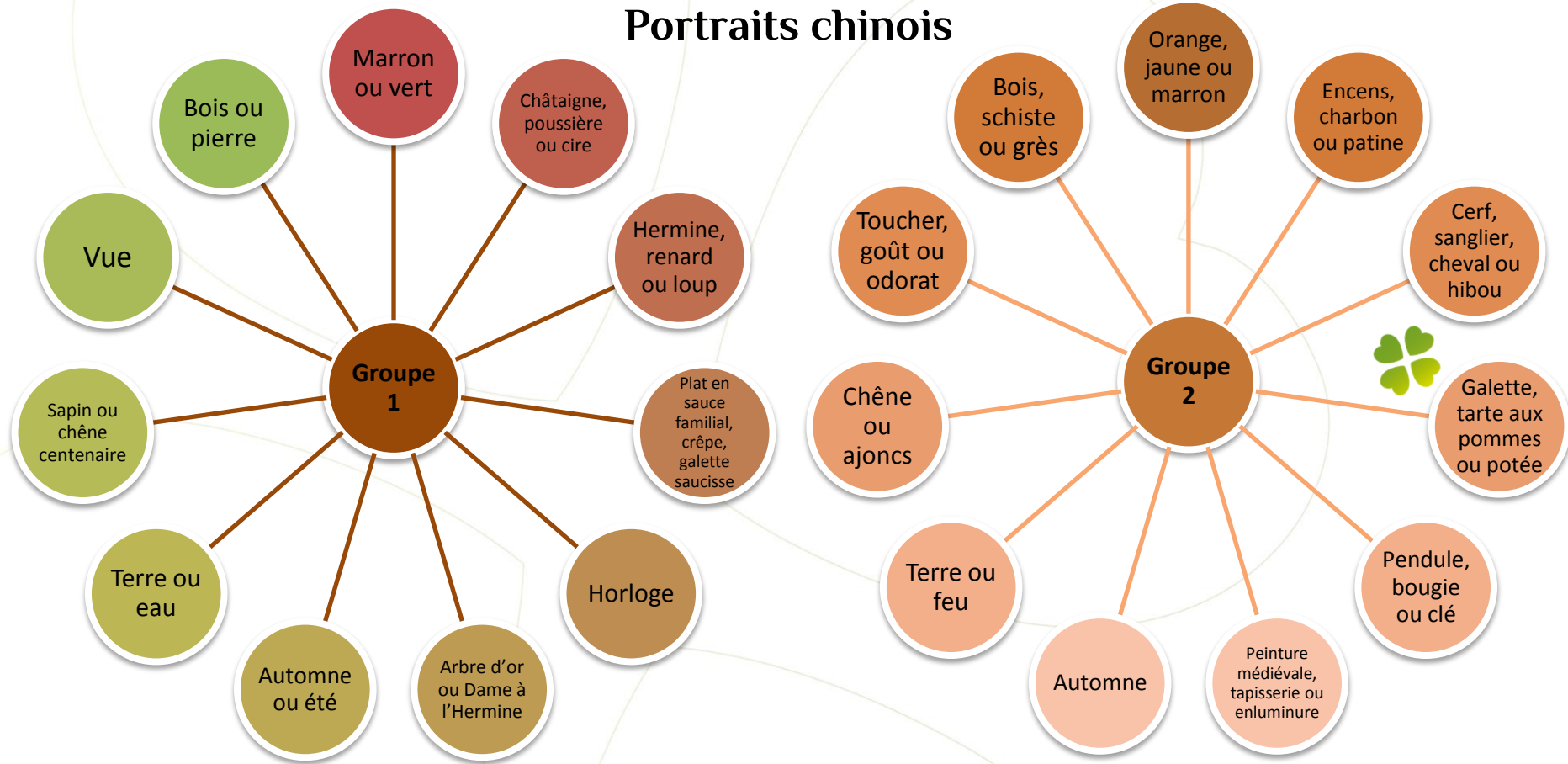
3 principes à respecter :

- Un ton décalé et un esprit ludique
- Un ancrage au territoire
- Une référence graphique au « B » de Destination Brocéliande

# Voyage dans le temps

**Similitude/points identitaire de l'univers** : histoire, retour aux traditions, voyage de l'esprit en prenant le temps, immersion totale dans une époque, transmettre une émotion : comment on y a vécu, qui sommes-nous ? Retours aux racines, cheminement. Patrimoine : témoin de l'histoire, apprentissage.

## Portraits chinois



## Voyage dans le temps

- **Comment représenter graphiquement l'univers ?**

Personnage, symbole, picto personnifié : livre, horloge, roue ...

Notion de « scribus » que l'on retrouve à chaque époque. Respecte la notion d'apprentissage, de véracité historique et scientifique. Décliner le B de la destination façon enluminure.

- **Sur quels outils de communication ?**

Web → voyage dans le temps 2.0 / Jouer sur les sens pour immersion avant séjour

Brochure ressemblant à des portes qui s'ouvrent, créer une énigme

Carnet de voyageurs avec frise historique (tampon à apposer par les pros)



- **Comment représenter physiquement l'univers sur le territoire ?**

Gamification (rendre ludique grâce au jeu)

Signalétique en bois, gravure. Mobilier en forme de trône, panneau en forme d'épée ou de bouclier (symboles hermine, arbre, château, horloge)

Sable rouge/pourpre pour l'aménagement des chemins, dans des sabliers pour illustrer le temps

Ne pas oublier l'adaptation des circuits aux PMR

- **Chez les professionnels ?**

Hébergement et restauration → menu, plat en lien avec la thématique, geste d'accueil, mobilier.

Loisirs → scénario spécifique pour mettre du lien entre les différents sites.

Couleur, totem, frise historique, logo à décliner chez les pros.

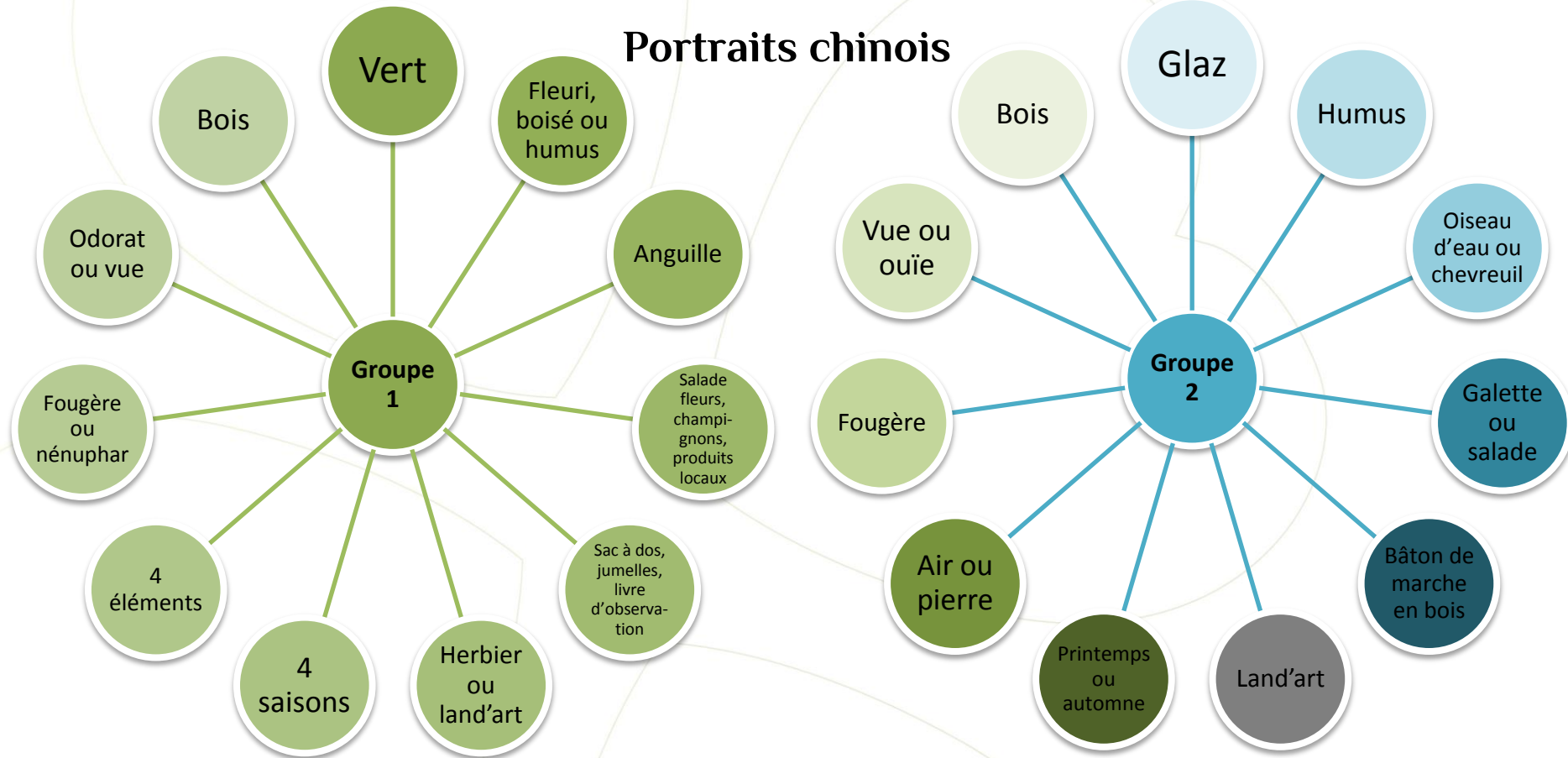
Créer des objets : « pendentif pour voyager dans le temps »

# Atelier Bain de nature



- **Similitude/points identitaire de l'univers** : ressourcement, rupture, sérénité, déconnexion, bien-être, dépaysement, ruralité. Eau, bois, pierre (granit et schiste), forêt et lande, reliefs, ciel, faune et flore. Nécessité de protection.

## Portraits chinois





## Atelier Bain de nature

- **Comment représenter graphiquement l'univers ?**

3 couleurs : vert/marron/bleu. Arbre en eau (bain de nature), main dans la terre ou portant un arbre. Œil (importance de la vue)

Courbes, pas de personnage, empreintes dans l'eau (ondes)

- **Sur quels outils de communication ?**

Communication spécifique par univers déclinée sur du web et du print.

Création de produits packagés et parcours pour faire le lien entre les différents univers

→ intégrer sur les sites d'itinéraires (mappy, viamichelin, maps, waze ...)

- **Comment représenter physiquement l'univers sur le territoire ?**

Pas de modification (signalétique, mobilier ...) pour éviter la surcharge

Land'art → empreintes pour indiquer la direction à suivre

- **Chez les professionnels ?**

Engagement RSE → nécessité de protection de la nature

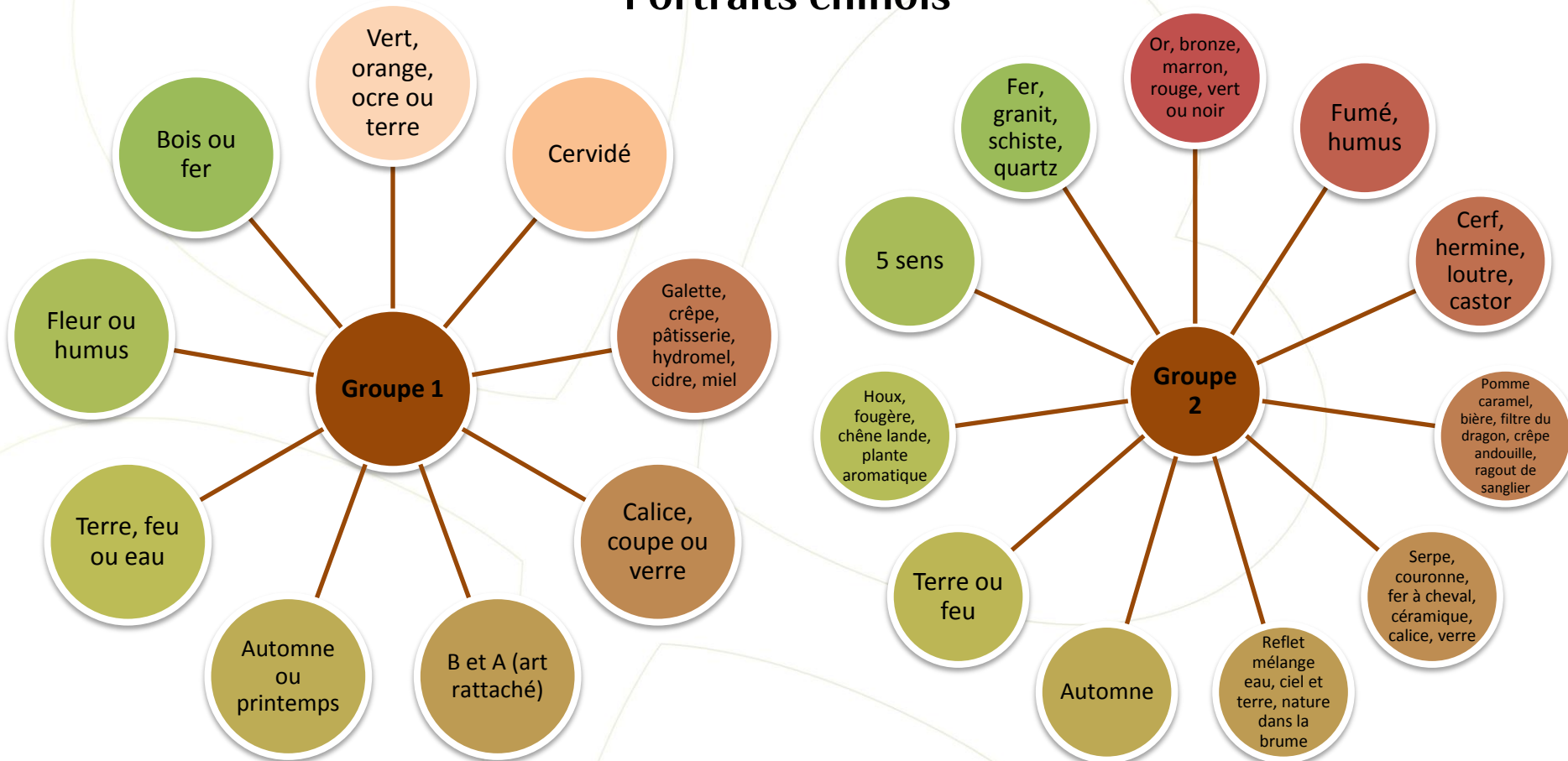
Cartes avec tous les sites naturels





- **Similitude/points identitaire de l'univers** : inventivité, créatif, authenticité, imaginaire, fantaisie, unique, légende. Artisanat, marché, arts, savoir-faire, production locale, jeux de rôles, empire des sens.

## Portraits chinois



## Atelier Esprit créatif

- **Comment représenter graphiquement l'univers ?**

Ludique, récréatif

Marque de territoire → le « B » décliné comme une garantie

Différentes couleurs, forme d'arbre

- **Sur quels outils de communication ?**

Support bio → papier recyclé

Cartes postales, autocollants ...

- **Comment représenter physiquement l'univers sur le territoire ?**

« Mascotte »

Arbre avec branches pour représenter les arts, livre avec arts dans ses pages

Sculpture en bois, oriflamme, totem en fer forgé

- **Chez les professionnels ?**

Utilisation/distribution des outils de communication et pour certains reprise des éléments déclinés pour le territoire.

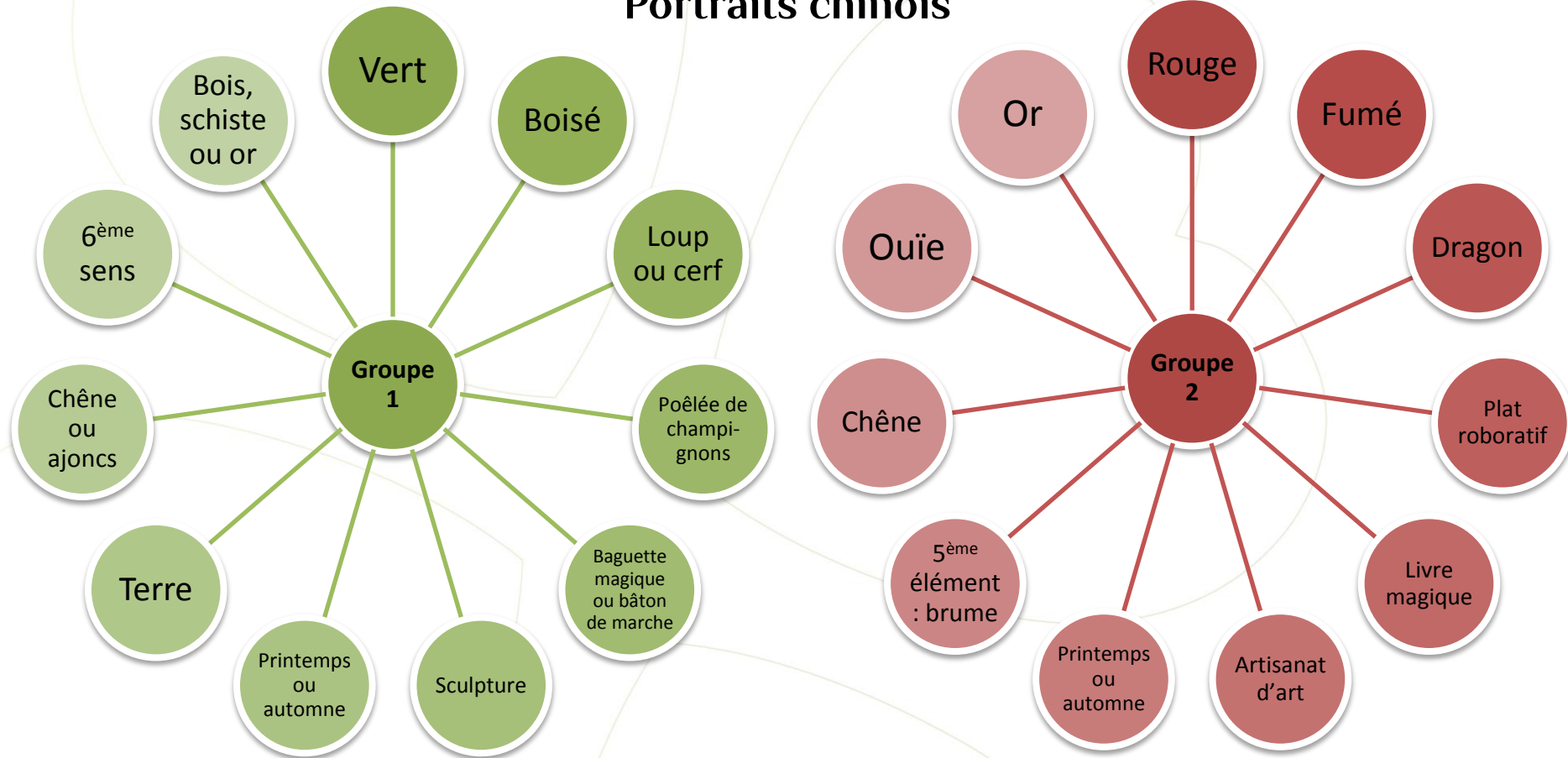


# Atelier Contes et légendes



- **Similitude/points identitaire de l'univers** : le médiéval, l'imaginaire, l'invisible aux yeux, l'oralité, l'importance de l'humain/du messager.

## Portraits chinois



## Atelier Contes et légendes

- **Comment représenter graphiquement l'univers ?**

Le graphisme ne doit pas être kitsch, enfantin ou vieillot.

Idée d'un personnage ou d'un bestiaire, différent selon les territoires mais avec une couleur identique.

- **Sur quels outils de communication ?**

Flyers dans les offices et chez les professionnels avec cartographie.

Communication sur Paris (métro, affichage ...)

Communication centrée autour de l'humain (vidéo par exemple), application (gamification), offres promotionnelles (coupon réduit)

- **Comment représenter physiquement l'univers sur le territoire ?**

Carte des univers (fresques dans des lieux stratégiques ou très visibles – ex : château d'eau)

Signalétique → intégrée à l'existante (panneau dans la forêt par exemple)

Matérialisation des entrées de la destination et des univers

- **Chez les professionnels ?**

Nom de l'hébergement, décoration, mobilier. Partenariat avec des artisans d'art pour exposition ou vente d'objets et œuvres. Idem avec produits locaux.

Événementiel : veillée contée

