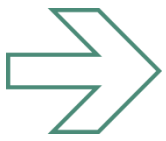


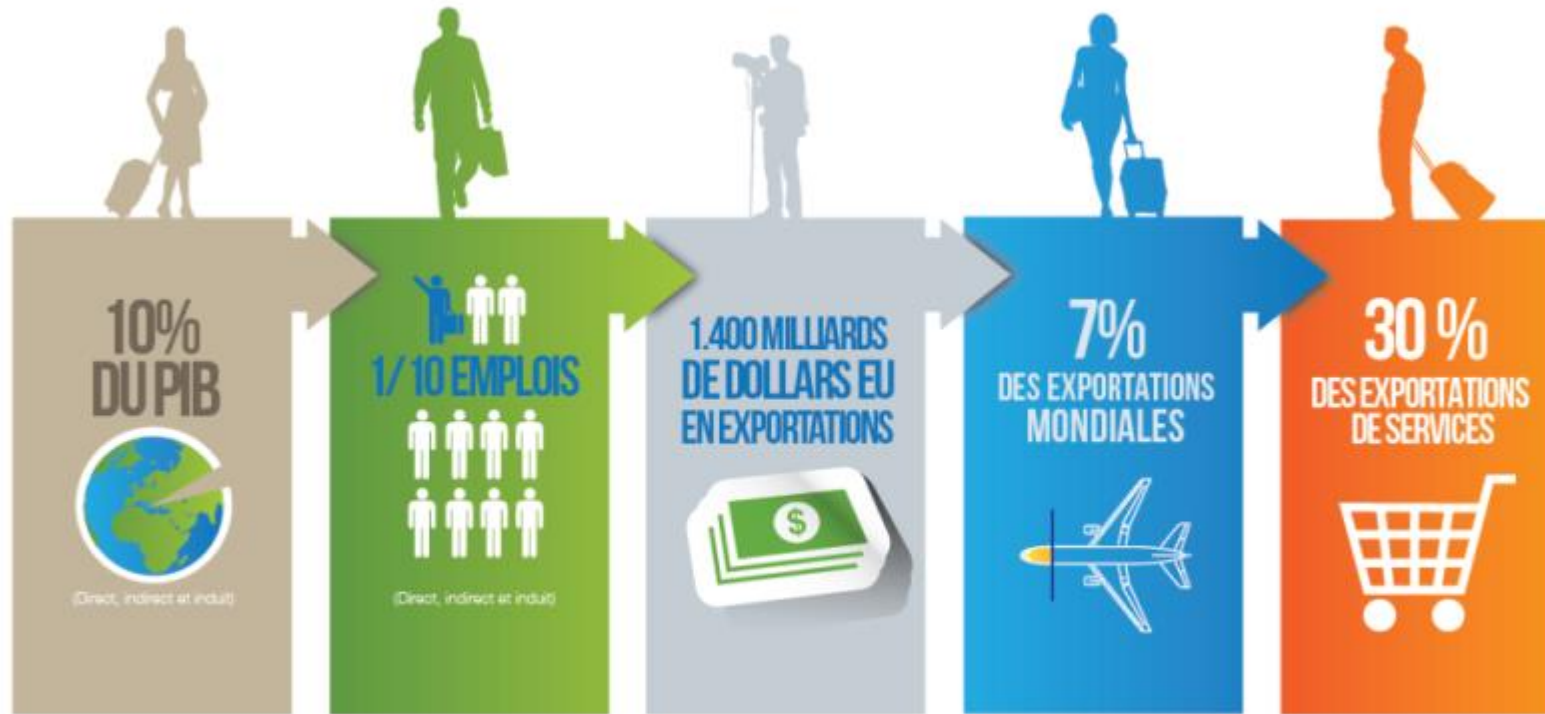


S'engager dans une démarche de tourisme durable

Nov.
2019

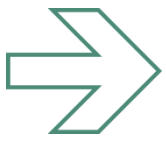


Le poids du tourisme dans le monde



POURQUOI LE TOURISME EST IMPORTANT

© Organisation mondiale du tourisme (UNWTO) Juillet, 2017



Son évolution

1,2 md

C'est le nombre de touristes qui ont voyagé à travers le monde en 2016, selon l'OMT

25 millions en 1950

+ **173 %** entre 1990 et 2015

L'OMT estime que ce chiffre devrait augmenter de **3,3 % par an** dans les dix prochaines années, pour atteindre

1,8 md d'ici à 2030



Un facteur de croissance important

Modernisation des infrastructures

Créations d'emploi directs et indirects

2 millions

en France en 2018



Apport de capitaux, de devises et de recettes fiscales

42,5 md

au niveau mondial en 2016

Investissements

➔ Le poids du tourisme en Bretagne

12,8 millions
de touristes

8 %
du PIB



4,6 md
de retombées économiques

4,8 %
De l'emploi régional

99,5 millions
de nuitées

 sur la destination Brocéliande

2,4 millions
de nuitées

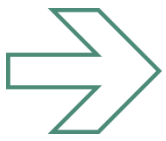
2 %
du PIB régional

Destination  Brocéliande

445 000
touristes

96,8 millions
de retombées économiques

40 €
/jour/personne



Un tourisme de masse - des impacts conséquents



Une consommation déraisonnée des ressources naturelles
(L'eau, les minéraux, les carburants fossiles, les sols fertiles, les forêts ..)



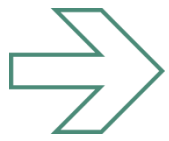
Les pollutions multiples
Pollution de l'air, de l'eau, bruit, déchets solides et liquides, produits pétroliers et résidus chimiques...



Dégradation des sites
Bétonisation, multiplications de magasins, surtourisme et saturation
Gentrification



Menace sur la biodiversité
Extinction des espèces
piétinement des zones fragiles ...



Des enjeux environnementaux



Changement
climatique



Perte de
biodiversité



Raréfaction
des
ressources



Des enjeux sociaux



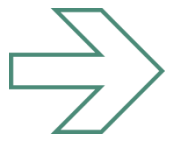
Précarité des
emplois
touristiques
saisonniers



Conditions de
travail



Exclusion par
l'inaccessibilité



Des enjeux économiques



Pérennisation
des activités



Retombées
économiques
locales

➔ Des enjeux pour le secteur du tourisme



Augmentation
de la
production
des déchets



Raréfaction
de l'eau et des
ressources
naturelles



Augmentation
prix du
pétrole



Pollution



Catastrophes
naturelles

Conséquences
directes du
changement
climatique



La Bretagne, une région qui s'engage



Une démarche politique et participative visant à accélérer la mise en œuvre des transitions indispensables pour relever les défis auxquels nous sommes confrontés..

Pourquoi ? Répondre aux urgences climatiques et environnementales et aux grands enjeux d'équilibre territorial à horizon 2040

L'ambition est de faire de notre région un «monde à vivre», alliant dynamisme économique, création de richesse, préservation de l'environnement, qualité de vie et cohésion sociale

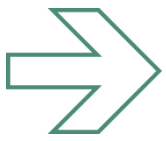


La Bretagne, une région qui s'engage



Depuis 2009, Le Comité Régional du Tourisme de Bretagne conduit une politique forte de tourisme durable

- Sensibilisation et en accompagnement des professionnels du tourisme à des pratiques touristiques durables
- Structuration d'une offre engagée notamment au travers des démarches « Voyagez Responsable »
« En Bretagne sans ma voiture »
- Animation du réseau
- Actions de communication dédiées
- Mise à disposition d'outils



Destination Brocéliande



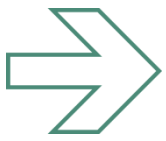
- Prix ETIS 2016 - 3 étoiles pour le prix du meilleur impact environnemental (développement du tourisme vert)
- Engagée dans la démarche En Bretagne sans ma voiture depuis 2016
→ une dizaine d'offres à ce jour
- La stratégie de développement touristique (2019) orientée vers le tourisme durable :
 - développement du tourisme d'itinérance (décarboné)
 - création d'une instance de dialogue, de concertation et de veille au service de la préservation du patrimoine naturel de la Destination
 - développer un démarche de qualité autour des circuits courts

Des enjeux pour le secteur du tourisme



L'environnement est un atout important pour le tourisme et le maintien d'un « bon » environnement est essentiel à la poursuite de la croissance touristique.

Réciproquement, une dégradation de l'environnement a déjà entraîné dans certaines régions, un déclin de la croissance touristique.



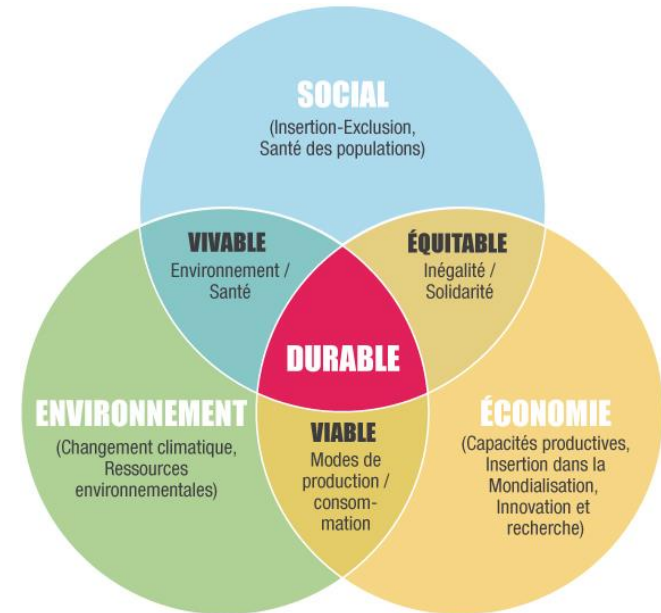
S'engager, une nécessité

Face à ce constat et pour répondre à ces enjeux
Une nécessité pour le secteur

S'engager vers le développement durable de son activité touristique

Le Développement durable : c'est un développement qui répond aux besoins des générations actuelles sans compromettre la capacité des générations futures de répondre aux leurs. »

Le développement durable, c'est l'évaluation de la performance de l'entreprise sous 3 angles:
environnemental, social et économique





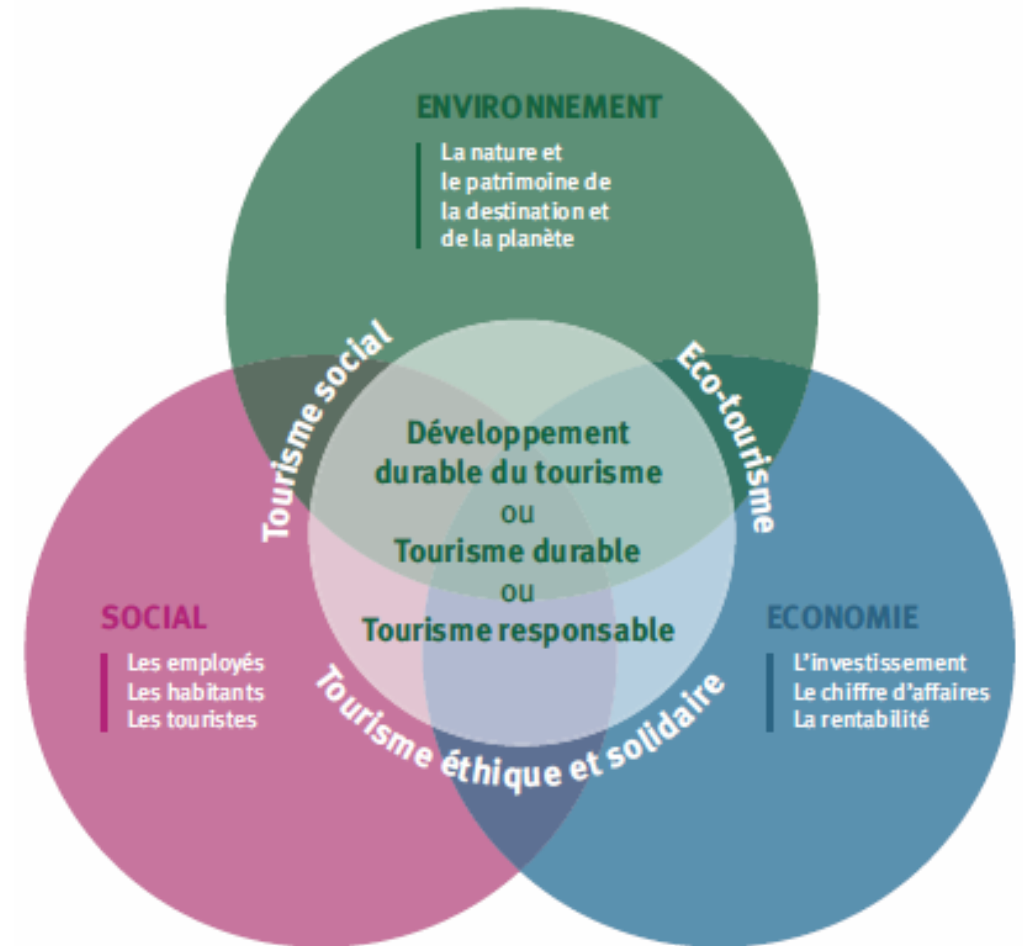
Le tourisme durable

Le **tourisme durable** est défini par l'Organisation Mondiale du Tourisme (OMT) comme

“un tourisme qui tient pleinement compte de ses impacts économiques, sociaux et environnementaux actuels et futurs, en répondant aux besoins des visiteurs, des professionnels, de l’environnement et des communautés d’accueil”.

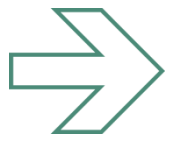
Il vise l'équilibre entre les trois piliers du développement durable dans la production et réalisation d'activités touristiques.

SCHÉMA DU DÉVELOPPEMENT DURABLE DU TOURISME



vidéo

<https://www.youtube.com/watch?v=oh4YdmIJ7LU>



Une nécessité en accord avec la demande

87%

des voyageurs internationaux souhaitent mieux maîtriser leur impact quand ils voyagent

1/3 du panel va jusqu'à faire du tourisme responsable un **critère déterminant** dans le choix de ses voyages

54% déclarent avoir modifié leurs habitudes après avoir mesuré l'ampleur du tourisme de masse dans les destinations visitées et

42% après l'avoir aperçue dans leur pays d'origine



Plus qu'ailleurs, les touristes ont une sensibilité environnementale accrue sur la Destination Brocéliande

(Enquête Reflet 2016)

60% indiquent que la beauté des paysages admirés lors de leurs précédents voyages nourrit leur prise de conscience

Pour **42%** des sondés, l'obstacle principal reste le coût plus élevé des pratiques éco-responsables

Toutefois, **67%** sont prêts à payer leur séjour au moins 5% plus cher si cela leur garantit un faible impact sur l'environnement

*Enquête Booking 2019 - 12 134 sondés 12 pays différents
Et Agir pour un tourisme Responsable SMT 2016 - 7000 sondés*



Mais encore ..

Privilégiez
l'artisanat d'art

Etre aventureux et
prendre les transports
en commun locaux
plutôt que les véhicules
privés

Eviter les sites
touristiques trop
fréquentés.

Ils pensent

qu'un séjour éco-responsable apporte
une valeur ajoutée au voyage
synonyme de nouvelles expériences



Sortir de ses
habitudes et
prendre ses repas
dans un restaurant
local

Séjourner dans un seul
hébergement éco-
responsable pour toute
la durée du voyage et
s'immerger sur place
plutôt que de faire un
circuit classique d'hôtel
en hôtel

Enquête Booking 2019 - 12 134 sondés 12 pays différents



Et la RSE dans tout cela ?

On entend par RSE

(Responsabilité sociale et environnementale)

l'application des principes du Développement Durable à une entreprise et donc l'intégration volontaire des préoccupations sociales et environnementales des entreprises à leur activité et organisation et dans leur relation avec toutes leurs parties prenantes.





Concrètement

UNE ENTREPRISE RESPONSABLE ...



MESURE
SON IMPACT
ENVIRONNEMENTAL



UTILISE
LES TECHNOLOGIES
LES PLUS PROPRES



GARANTIT
DE BONNES
CONDITIONS
DE TRAVAIL



FAVORISE
LA DIVERSITÉ



FABRIQUE
DES PRODUITS
ET SERVICES
VERTS



FAVORISE
L'EMPLOI
LOCAL



EST OUVERTE
AU DIALOGUE



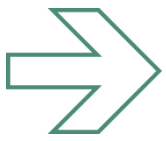
LUTTE CONTRE
LA CORRUPTION



EST SOLIDE
ET PÉRENNE!



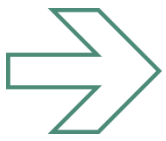
novethic.fr



Quels avantages

- Améliorer votre marque employeur
- Anticiper la réglementation : reporting/affichage environnemental/devoir de vigilance
- Développer une bonne image de l'entreprise
- Impliquer les salariés
- Attirer de nouveaux talents : Se démarquer de la concurrence
- Faire des économies
- Accéder à des financements
- Assurer la pérennité de l'entreprise

Les effets bénéfiques sont multipliés à partir du moment où la RSE est intégrée à la stratégie de l'entreprise, qu'elle dépasse le stade d'actions isolées et qu'elle devient le moteur de la gestion de l'entreprise.



Quels bénéfices

LES BÉNÉFICES DE LA RSE

- FAIRE DES ÉCONOMIES D'EAU ET D'ÉNERGIE**
- MOTIVER SES COLLABORATEURS**
- ATTIRER LES TALENTS**
- INNOVER**
- GAGNER DE NOUVEAUX MARCHÉS**
- ACCÉDER À DES FINANCEMENTS**

novethic.fr



L'exemple de l'Ecolabel Européen

1

LA RÉDUCTION DES COÛTS D'ÉNERGIE, D'EAU, DE DÉCHETS ET L'AUGMENTATION DE LA MARGE COMMERCIALE

Les hébergements certifiés ont constaté une diminution des consommations.
100% des certifiés trient les déchets produits dans l'entreprise.

Exemples

Camping **** (Certifié depuis 2011)	122 emplacements	- 27% sur l'eau
Hôtel*** (Certifié depuis 2014)	19 chambres	-31% sur l'électricité
Village-vacances*** (Certifié depuis 2013)	65 chambres	- 47% sur le gaz
Camping ** (Certifié depuis 2012)	81 emplacements	-7% sur les déchets non triés

2

L'ACHAT RESPONSABLE DE PRODUITS RESPECTUEUX DE L'ENVIRONNEMENT ET LA RELATION DE CONFIANCE AVEC LES FOURNISSEURS

Les hébergements certifiés ont souscrit l'achat d'électricité d'origine renouvelable.
70% des certifiés informent leurs fournisseurs de leurs engagements.

Exemples

Camping*** (Certifié depuis 2013)	350 emplacements	-28% d'achat de détergents
Village-vacances (Certifié depuis 2014)	18 chambres	-8,4% d'achat de désinfectants



L'exemple de l'Ecolabel Européen

3 LA SATISFACTION DES CLIENTS ET LE POSITIONNEMENT SUR UN MARCHÉ EN CROISSANCE

Les hébergements certifiés utilisent majoritairement leur site internet pour communiquer sur leur engagement.
92% des certifiés observent une perception positive de la part des clients.

Exemples

Hôtel**** (Certifié depuis 2009) 74 Chambres **Augmentation du pourcentage pour le marché "Tourisme d'affaire"**

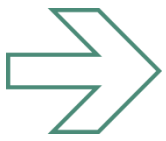
Chambres d'hôtes (Certifié depuis 2012) 6 chambres **Augmentation de la demande de la clientèle de produits biologiques au petit-déjeuner.**

4 LE DÉVELOPPEMENT D'UNE POLITIQUE DYNAMIQUE AUPRÈS DES SALARIÉS ET UN INTÉRÊT CROISSANT DANS LE PROJET DE L'ENTREPRISE.

Les hébergements certifiés observent une très grande motivation des salariés.
86% des certifiés affirment l'implication positive sur leurs collaborateurs.

Exemple

Village-vacances (Certifié depuis 20013) 65 chambres **+90% des saisonniers reviennent chaque année.**



Pas de panique !

Proposez une restauration de saison, bio, de produits locaux

offrez un service en gare à vos clientèles

Sensibilisez vos clientèles au tri, au gaspillage alimentaire, à la gestion de déchets

Si vous ...

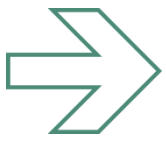
Soutenez des artistes locaux

Utilisez des produits d'entretiens naturels ou labélisés Ecolabel Européen

Privilégiez vos approvisionnement en gros, en vrac

Offrez des avantages sociaux à vos salariés et saisonniers

Vous faites déjà de la RSE



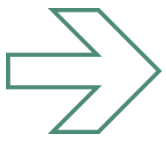
Nous vous accompagnons

Le CRT Bretagne sensibiliser et accompagne les professionnels du tourisme à des pratiques touristiques durable au travers de sa démarche « Voyagez Responsable »



Qualification des acteurs engagés
Animation du réseau
Actions de communication dédiées
Mise à disposition d'outils

Laëtitia Harel - CRT Bretagne
L-harel@tourismebretagne.com



Nous vous accompagnons

ADEME



Agence de l'Environnement
et de la Maîtrise de l'Energie



Le CRT Bretagne a noué un partenariat avec l'ADEME
pour accompagner le déploiement de la certification

« Ecolabel Européen »

dans les hébergements touristiques Bretons

Cet accompagnement est gratuit

Aurélien Rouault - CRT Bretagne
a-rouault@tourismebretagne.com