



En chemin...



Abbatiale de Saint-Méen-le-Grand



Ploërmel

## À voir en chemin

**Saint-Méen-le-Grand :** Cette ville natale de Louison Bobet rend hommage au triple vainqueur du Tour de France dans un espace qui lui est consacré. "Tous à vélo avec Louison Bobet" vous permettra de conjuguer le vélo au passé comme au présent.

**Médreac :** Sur votre itinéraire, vous passerez à proximité de la Gare vélo-rail, magnifique site restauré et proposant une activité originale (vélo-rail, musée, café).

**Mauron :** Au bord de la voie verte vous longerez le plan d'eau de la Folie, idéal pour une pause nature ou pique-nique au bord de l'eau. Vous y trouverez des tables abritées, jeux pour enfant ainsi qu'une station d'autoréparation vélo en cas de petite avarie.

**Lac au Duc :** Ce plan d'eau de 250 hectares et 5,5 km de long et l'un des plus grands lacs de Bretagne. Vous pourrez y observer une belle faune ornithologique, pratiquer des activités nautiques (paddle, canoë, voile...). En 2021 une nouveauté une navette au prix de 1 € vous permet de traverser le lac depuis le parking de l'hôtel du Roi Arthur vers le club nautique. Snacking sur place.

**Ploërmel :** La cité ducale abrite de nombreuses églises, une horloge astronomique, un des plus grands lacs de Bretagne et son grand marché local du vendredi matin.

### L'info vélo/rando

**Mauron :** Vous y trouverez une station d'autoréparation vélo en cas de petite avarie.

**Ploërmel :** des box sécurisés (place de la poste et Jean Paul II) permettent aux cyclistes de stationner leurs vélos sereinement pendant leur visite de ville. En centre-ville il y a aussi des racks à vélo avec recharge pour les VAE.

### Réparateurs vélo

**Bon Plan :** Pour une petite réparation ou avarie, présence d'une station d'autoréparation à la maison éclusière de Josselin

**Brunel Christophe** 24 Avenue des Frères Rey - 56460 Val d'Oust - 02 97 74 91 81

**Cycles Miloux** 19 Rue des Forges - 56800 Ploërmel - 02 97 74 06 96

**Cycles Gérard** ZA du Maupas - 35290 Saint-Méen-le-Grand - 02 99 09 21 30

## Hebergements labellisés



De nombreux établissements sont labellisés ou en cours de labélisation pour garantir un accueil adapté à la clientèle cyclotouriste. Plus d'infos auprès de vos offices de tourisme.

> Camping du Domaine de Kerelly - Guégon 02 97 22 22 20 > Camping des Cerisiers - Guillac 02 97 75 61 24

> Camping Domaine du Roc - Val d'Oust 02 97 74 91 07 > Domaine de Kernanou - Ploërmel 06 86 71 91 68

> An Ti Coz, Chambre d'hôtes - Guillac 06 83 04 17 81 > Gîte d'étape - Josselin 02 97 22 24 17 > Hôtel-Restaurant Le Petit Kériquel - La Chapelle-Caro 02 97 74 82 44 > Hôtel-Restaurant Au Relais de l'Oust - Pontivy 02 97 75 63 06 > Britt Hôtel - Ploërmel 02 97 70 28 57 > Les Laurentides - Saint-Laurent-sur-Oust 06 87 50 87 10 - 06 77 85 10 06



**Office de Tourisme de Ploërmel Communauté**  
5 Rue du Val • 56800 Ploërmel  
02 97 22 36 43  
contact@broceliande-vacances.com



**Office de tourisme du pays de Saint-Méen Montauban**  
5 Rue de Gaël • 35290 Saint-Méen-le-Grand  
02 99 09 58 04  
contact@pays-stmeenmontauban-tourisme.fr

Les fiches et tracés gpx sont téléchargeables sur : [WWW.BROCELIANDE-VACANCES.COM](http://WWW.BROCELIANDE-VACANCES.COM)



40 km  
3 h env.  
Moyen

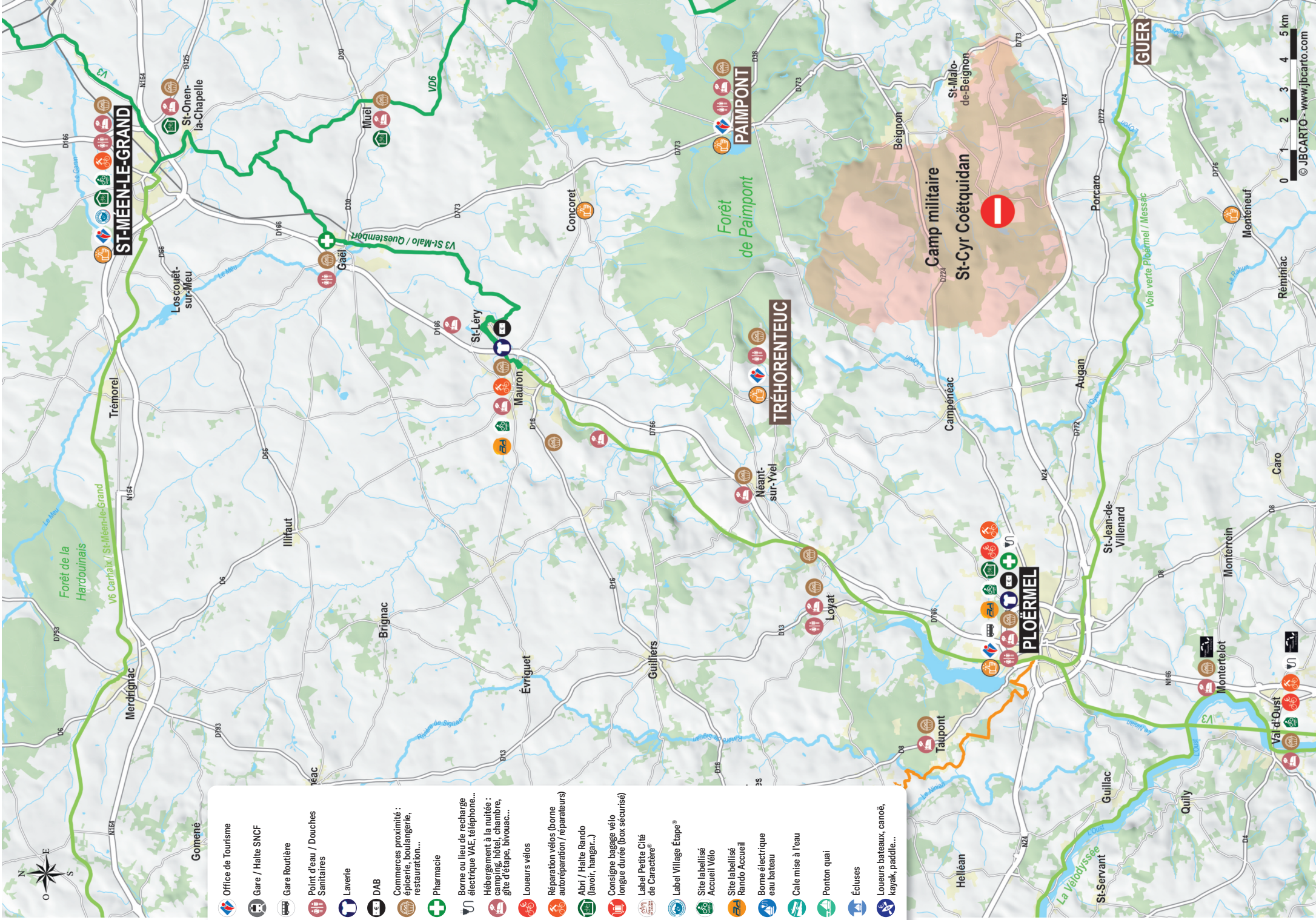
Fiche tronçon **V3** (56 & 35)

# SAINT-MÉEN-LE-GRAND > PLOËRMEL

Photos © Emmanuel Berthier ; Roger Blot ; Alain Loyer.







-  Office de Tourisme
-  Gare / Halte SNCF
-  Gare routière
-  Point d'eau / Douches Sanitaires
-  Laverie
-  DAB
-  Commerces proximité : épicerie, boulangerie, restauration,...
-  Pharmacie
-  Borne ou lieu de recharge électrique VAE, téléphone... Hébergement à la nuitée : camping, hôtel, chambre, gîte d'étape, bivouac...
-  Loueurs vélos
-  Réparation vélos (borne autoréparation / réparateurs)
-  Abri / Halte Rando (lavoir, hangar...)
-  Consigne bagage vélo longue durée (box sécurisés)
-  Label Petite Cité de Caractère®
-  Label Village Étape®
-  Site labellisé Accueil Vélo
-  Site labellisé Rando Accueil
-  Borne électrique eau bateau
-  Cale mise à l'eau
-  Ponton quai
-  Écluses
-  Loueurs bateaux, canoës, kayak, paddle...

