



DESTINATION  
BROCELIANDE

Cahier d'inspiration

# ARCHITECTURE ET MOBILIER

Avec le soutien de





# CAHIERS D'INSPIRATION ARCHITECTURE ET MOBILIER

## PRÉAMBULE

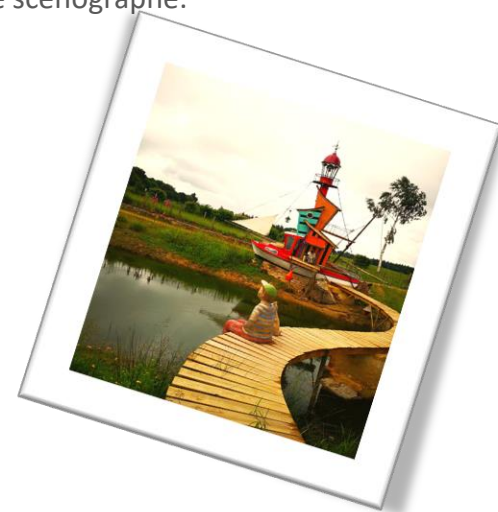
Les Univers Imaginaires permettent de faire vivre et mettre en scène le territoire. Ils sont structurants et composent un ensemble cohérent, singulier, complémentaire de la Destination. Ils représentent un fil conducteur de l'expérience touristique entre les activités et des lieux discontinus.

Le cahier d'inspiration **Architecture et Mobilier** est le fruit du travail de Christophe Theilmann, architecte scénographe.



### **Architecture/Mobilier/Objets :**

- Références de matières
- Palette de couleurs
- Charte des matériaux préconisés (aménagements intérieurs/extérieurs, signalétique, mobilier détente, goodies...)
- Adaptation au développement durable et au changement climatique
- Conditions de mise en œuvre
- Références de coûts



### **OBJECTIFS :**

Unifier sans uniformiser, donner une forme, une orientation, par un récit qui parle à tous, qui permet à chacun de s'embarquer et d'offrir un motif de déplacement. Des aménagements pensés autour des matières identitaires de la destination :

- Le bois
- La pierre
- Le fer

Permettre de localiser, jalonner et matérialiser la Destination avec singularité.



# CAHIERS D'INSPIRATION ARCHITECTURE ET MOBILIER

## RÉFÉRENCES DE MATIÈRES

### PRÉAMBULE

#### JOUER LE JEU

Inciter l'ensemble des acteurs et porteurs de Projet de la « Destination Brocéliande » à adhérer à un objectif vertueux et idéal commun, cela revient à les inviter à « jouer le jeu ».

Or le jeu, avant de définir les règles, il est bon de connaître le but du jeu, l'objectif et l'univers du jeu.

Les règles, c'est ne qui nous oblige, l'univers c'est ce qui nous invite à y participer. Pour entrer dans le jeu, nous avons besoin d'une histoire.

#### PRATIQUER L'ALCHIMIE LÉGENDAIRE

Si les alchimistes n'ont jamais réussi à transmuter le plomb en or, les habitants, historiens « antiquaires » et conteurs du pays de Brocéliande ont réussi une autre forme d'alchimie. Celle de transmuter tout haut lieu, tout monolithe, tout plan d'eau, tout arbre remarquable en légende, histoire, ou mythe.

Cette mise en récit du territoire en fait sa force et se perpétue encore aujourd'hui. L'arbre d'or du val sans retour, imaginé en 1991 par l'artiste François Davin, est lui-même devenu légendaire.





# CAHIERS D'INSPIRATION ARCHITECTURE ET MOBILIER

## PRÉAMBULE

### UNIFIER SANS UNIFORMISER

La réussite du projet et de la participation du plus grand nombre réside dans sa capacité à donner l'envie et le désir à chaque porteur de projet de s'inclure dans la « Destination Brocéliande ».

Cela ne doit pas pour autant faire perdre de sa singularité, de son particularisme ou de son âme.

Plus que des règles, et plus qu'un « concept célibataire et incompréhensible », il s'agit de donner une forme, une orientation symbolique forte, par une histoire, un récit qui parle à tous, et qui permet à chacun de s'embarquer, d'offrir un motif de déplacement, pour effectuer un même mouvement.

### IMAGINER DES « OUTILS CONVIVIAUX » :

La recherche et la réflexion menée doit s'adresser à tous les porteurs de projet.

Pour ce saisir et s'inclure dans le vaste projet de la « Destination Brocéliande », des outils simples et conviviaux doivent être imaginés et créés pour permettre ensuite l'appropriation par tous.

Ces outils communs, forment le « ban » contemporain, c'est-à-dire les outils ou équipements que chacun dans son coin n'aurait pas pu acquérir, mettre au point ou apprendre à utiliser.

Cela concerne aussi bien des outils numériques, des outils graphiques, des outils de fabrication associés aux outils numériques et graphiques, mais aussi des outils organisationnels.

-Charte Graphique libre d'utilisation

-Fichier d'usinage numérique libre d'utilisation

-Fichier de découpe numérique libre d'utilisation

-Plan de mobilier simple libre d'utilisation





# CAHIERS D'INSPIRATION ARCHITECTURE ET MOBILIER

## RÉFÉRENCES DE MATIÈRES

### DES PISTES DE RÉFLEXIONS

#### LA DESTINATION BROCÉLIANDE EST UNE CONSTELLATION DE LIEUX

La Forêt de Brocéliande est au cœur de ce territoire. Elle en constitue le centre d'attraction symbolique, mais elle n'est pas le centre d'attraction physique.

La Destination Brocéliande n'est pas d'un lieu précis à atteindre, ni un parcours unique et imposé.

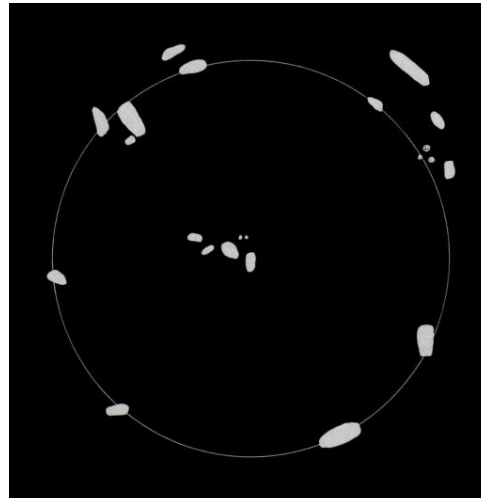
La Destination Brocéliande est une constellation de lieux à visiter, une multitude de balades, de parcours, dans, entre et autour de lieux et d'univers architecturaux, urbains, ruraux, naturels, mythologiques réels ou fictifs.

La Constellation qui est également présente dans la forme des sites mégalithiques, est une figure éclatée.

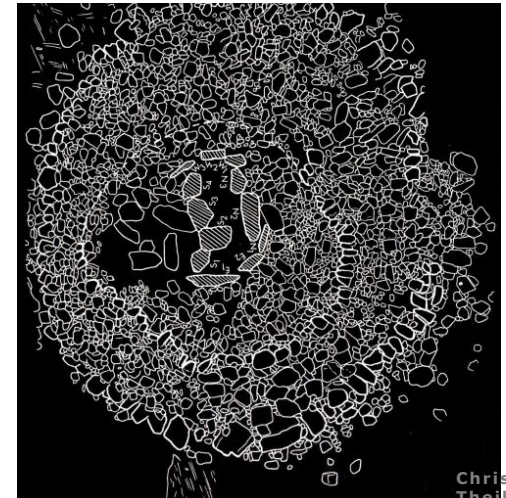
Comment faire exister cette destination ou cette constellation, cette figure éclatée ?



Constellation des villes de destination  
Brocéliande



Carte de dolmens



Carte de l'hostie de viviane



# CAHIERS D'INSPIRATION ARCHITECTURE ET MOBILIER

## RÉFÉRENCES DE MATIÈRES - LOCALISER

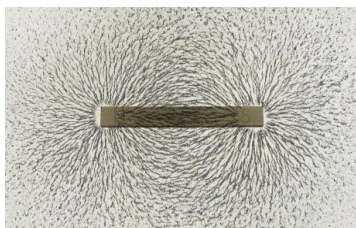
### LOCALISER LA «DESTINATION BROCÉLIANDE»

Brocéliande est à la fois la promesse d'un voyage, d'un périple, voire d'une épopée, d'une destinée, et nous focalise sur le centre symbolique de ce territoire, Brocéliande. Ce lieu, cette forêt qui résonne plus comme un lieu légendaire que comme un lieu physique et localisable et reconnaissable. Brocéliande est un pôle d'attraction légendaire qui mérite d'être localisé symboliquement ou physiquement.

Il existe de nombreux exemples de localisation symboliques ou physiques, formant des points d'attraction symboliques



**Saint Jacques de Compostelle**, est un point géographique d'attraction vers lequel convergent des milliers de chemins à travers l'Europe. Ils sont jalonnés par des symboles, la coquille Saint Jacques qui par son orientation indiquent la direction à suivre pour se rendre dans ce haut lieu de pèlerinage la religion Catholique.



**La Kaaba (le cube) à la Mecque**, lieu le plus sacré de l'Islam, est le lieu physique et symbolique vers lequel se tournent quotidiennement les musulmans du monde entier pour la prière.



**Le « Point Haut »** est un lieu de création artistique réalisé en 2014 par l'agence Construire. Situé au cœur d'une zone industrielle à Saint Pierre des Corps, ville limitrophe de Tours, ce bâtiment est marqué eu son centre par un immense point rouge. La tour d'évolution aérienne qui « crève » la toiture du grand hangar existant est couverte d'une couverture en bac acier rouge, devient un point rouge visible et identifiable, symbole qui s'identifie avec notre panique actuelle de géo location sur « maps »



# CAHIERS D'INSPIRATION ARCHITECTURE ET MOBILIER

## RÉFÉRENCES DE MATIÈRES - LOCALISER

Exemple de déclinaisons possibles pour localiser la destination et/ou l'offre touristique :





# CAHIERS D'INSPIRATION ARCHITECTURE ET MOBILIER

## RÉFÉRENCES DE MATIÈRES - JALONNER

### JALONNER LA «DESTINATION BROCÉLIANDE»

Jalonner des parcours et identifier des lignes de repères géographiques est une autre manière de situer le voyageur et de le relier à un territoire. Le Jalon étant un objet reconnaissable et identifiable et rattaché à un territoire donné.

**Le Canal de Nantes à Brest** illustre ce principe du jalon, non pas par lui-même, mais par les objets qui l'accompagne.

A chaque intersection de cet ouvrage fluvial avec d'autres voies de communication, le canal est bordé par une balustrade ou parapet construit de façon identique tout au long de son parcours.

Constitué de socles tronconiques en granit, surmontée d'une boule de fonte, ces plots sont reliés entre eux par un tube d'acier. Comme un grand collier constitué des perles de fonte, cette répétition d'objets discrets forme des lignes identifiables, des « traits de caractère »

De simple élément technique et sécuritaire, il devient un « motif du déplacement » fluvial.

Cette « ligne d'eau » est jalonnée par des artefacts identifiables et reconnaissables.

En se déplaçant au sein d'un vaste territoire, chaque fois que l'on rencontre cet objet devenu signe, il nous rappelle que nous longeons le Canal de Nantes à Brest.







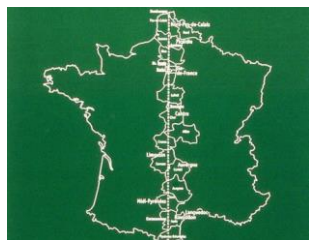
# CAHIERS D'INSPIRATION ARCHITECTURE ET MOBILIER

## RÉFÉRENCES DE MATIÈRES - JALONNER

Le thème du jalon, a régulièrement inspiré artistes, urbanistes, ou géographe.



**Hommage à Arago** est une œuvre d'art dans l'espace public de la ville de Paris. 135 médaillons de bronze sont alignés le long du méridien de Paris. Ils sont enchâssés dans le sol de la ville, sur les rues, places et jardins publics. C'est une œuvre d'art public de Jan Dibbets qui célèbre le bicentenaire de la naissance de François Arago, (1786 -1853) astronome, physicien et mathématicien et home politique français, qui a travaillé au relevé du Méridien de Paris.



**La Méridienne Verte**, liée aux festivités du passage à l'an 2000, prolonge sur l'ensemble du territoire métropolitain le Méridien de Paris.

Des panneaux, des bornes des disques-médailles de bronze, des alignements d'arbre, des obélisques, des monuments, des mires, matérialisent cette ligne virtuelle, point de repère des géographes. Elle est imaginé par l'Architecte urbaniste Paul Chemetov.



**La Ligne verte**, le parcours du Voyage à Nantes. Depuis 2012 est un parcours artistique à travers la Ville de Nantes est constitué par plusieurs dizaines d'installations artistiques pérenne ou éphémère. Au nombre de 65 en 2021, une ligne verte peinte à même le sol permet de relier toute ces étapes ou stations. Ce « jalon » linéaire est rendu possible par la taille relativement limité du parcours.



# CAHIERS D'INSPIRATION ARCHITECTURE ET MOBILIER

## RÉFÉRENCES DE MATIÈRES - JALONNER

Exemple de déclinaisons possibles pour jalonner la destination et/ou l'offre touristique :





# CAHIERS D'INSPIRATION ARCHITECTURE ET MOBILIER

## RÉFÉRENCES DE MATIÈRES - MATÉRIALISER

### MATÉRIALISER LA «DESTINATION BROCÉLIANDE»

A la manière du chifoumi, (Pierre-Papier-Ciseau), la trilogie des matériaux Pierre – Bois – Métal entretiennent à la fois une relation constructive, industrielle et légendaire avec la Destination Brocéliande.

De la même manière qu'Arthur a extrait Excalibur du Rocher, Le fer est « extrait » du minerai, grâce l'énergie du bois.

De ces trois matériaux sont bâtis les villes et villages historiques de la Destination.

L'eau, quatrième élément est également indispensable, comme un lien entre tous pour « acheminer » et transporter ces matériaux en un même lieu pour les faire se fusionner dans un même creuset.

### RÉVOLUTION INDUSTRIELLE ET RENAISSANCE NÉO DRUIDIQUE

Il est intéressant de constater que c'est à l'aube de la première révolution industrielle que renaît le mythe de la légende Arthurienne et de la localisation des hauts lieux de ce mythe en Pays de Brocéliande.

C'est en 1820, que l'«Antiquaire» J C Damien Poignand affirme avoir retrouvé le Tombeau de Merlin. Or il faut imaginer que les forêts que nous parcourons aujourd'hui à Paimpont ne présentent pas un aspect similaire à celui de 1820. A la magnifique forêt de Paimpont que nous pouvons parcourir aujourd'hui, il faut imaginer une forêt largement déboisée pour les besoins des forges. Déjà en 1796, pour 100 ouvriers qui travaillent dans les forges, il y a 130 bucherons qui abattent des arbres dans la forêt de Paimpont pour alimenter les hauts fourneaux en charbon de bois.

Ce sont probablement les abattages et les défrichages qui mettent à jour progressivement des alignements, menhirs, dolmens, sites mégalithiques et chambres funéraires, support de ce renouveau néo druidique. Cette « résurgence du passé » est donc directement liée à l'émergence d'une modernité industrielle et la destruction et la transformation d'une forêt au profit d'une industrie

Invite au désir d'un retour à une nature magique, objet de culte.

L'attractivité actuelle pour les espaces de natures, n'est que la suite logique, d'une révolution, d'un cycle. ...



# CAHIERS D'INSPIRATION ARCHITECTURE ET MOBILIER

## RÉFÉRENCES DE MATIÈRES - MATÉRIALISER

Exemple de déclinaisons possibles pour matérialiser la destination et/ou l'offre touristique :

