



BRETAGNE⁸³

Les **HEBERGEMENTS**

2025

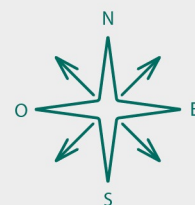
Tourisme Saint-Méen Montauban



Photo : Domaine de Belleoë - Tourisme St-Méen Montauban



◆ Office de tourisme Saint - Meen Montauban



Office de tourisme de Saint-Méen Montauban

5 rue de Gaël 35290 Saint-Méen-le-Grand

02 23 43 51 26

contact@pays-stmeenmontauban-tourisme.fr

destination-broceliande.com

SOMMAIRE



**Hébergements insolites,
gîtes &
Chambres d'hôtes**

P. 3-19



Hôtels

P. 20-21



Campings

P. 22-24



Aires Campings-car

P. 25-27

LÉGENDE

LABEL ET CLASSEMENT



Gîtes de France / Nombre d'épis



Meublés de Tourisme Classés / 1 à 5 étoiles



Hôtels classés de Tourisme / 1 à 5 étoiles



Campings classés de Tourisme / 1 à 5 étoiles

SERVICES ET PRESTATIONS



Accessible aux PMR



Accessible / ou non aux animaux



Télévision



Wifi / Accès internet



Emplacement parking privé



Capacité maximum



Nombre de chambres



Piscine



Jardin accessible



Vélos à disposition

HÉBERGEMENTS INSOLITES / GÎTES & CHAMBRES D'HOTES

Édition 2025





BOISGERVILLY

Hébergement insolite



Les insolites de Sophie - Bulle Fée Morgane

Sophie vous accueille au sein d'un domaine pour une expérience inoubliable. Le temps d'une nuit, venez vous ressourcer et dormir dans une bulle grandeur nature ! Avec tout le confort nécessaire, vous dormirez à la belle étoile sans avoir ni trop froid ni trop chaud de mars à mi-novembre. Une expérience originale à plus de 2 m de hauteur et d'une vue imprenable sur la campagne environnante. Un moment hors du temps à vivre en duo pour une déconnexion assurée. Accès espace bien-être possible avec SPA (prestation supplémentaire).

35 la ville Herbès
35360 Boisgervilly
www.lesinsolitesdesophie.fr
lesinsolitesdesophie@orange.fr
06 62 21 01 53



Tarifs : Nuitée : 135 / 159 €

BOISGERVILLY

Hébergement insolite



Les insolites de Sophie - Bulle Fée Viviane

Vous recherchez l'endroit idéal pour un moment hors du temps à vivre à deux ? Au cœur du pays de Brocéliande, Sophie vous propose de séjourner au sein d'une bulle ! En totale connexion avec la nature et au calme, ce moment insolite peut se vivre en été comme en automne : tout est fait pour vous garantir un maximum de confort et de bien-être ! Terrasse en bois sur pilotis à 2 mètres de hauteur. Bulle de 4 mètres de diamètre. Lit double de 160 cm. Accès bien-être avec SPA possible (prestation supplémentaire).

35 la ville Herbès
35360 Boisgervilly
www.lesinsolitesdesophie.fr
lesinsolitesdesophie@orange.fr
06 62 21 01 53



Tarifs : Nuitée : 135 / 159 €

BOISGERVILLY

Hébergement insolite



Les insolites de Sophie - Cabane les Petits korrigans

Au sein de son domaine situé au cœur du pays de Brocéliande, Sophie vous propose de vivre une expérience originale : dormir dans une cabane de korrigans ! Cette petite cabane biscornue semble tout droit sortir d'un conte ! Vous dormirez à deux au sein d'un cocon confortable et pourrez profiter de la terrasse extérieure. La cabane est composée d'un lit double 140x200 qui accueille un astucieux système de table et tabourets coulissant permettant de prendre le petit déjeuner à l'intérieur. Accès bien-être avec SPA possible (prestation supplémentaire).

35 la ville Herbès
35360 Boisgervilly
www.lesinsolitesdesophie.fr
lesinsolitesdesophie@orange.fr
06 62 21 01 53



Tarifs : Nuitée : 95 / 105 €

BOISGERVILLY

Hébergement insolite



Les insolites de Sophie - Cabane les Trolls

Dormir dans une cabane de trolls vous fait rêver ? Sophie l'a fait pour vous et vous propose d'investir l'une de ses cabanes le temps d'une nuit ! Ce moment insolite à deux vous permettra de vivre une expérience au cœur de la nature. N'attendez plus et venez découvrir votre cocon ! La cabane est composée d'un lit double 140x200 qui accueille un astucieux système de table et tabourets coulissant permettant de prendre le petit déjeuner à l'intérieur. Accès espace bien-être possible avec SPA (prestation supplémentaire).

35 la ville Herbès
35360 Boisgervilly
www.lesinsolitesdesophie.fr
lesinsolitesdesophie@orange.fr
06 62 21 01 53



Tarifs : Nuitée : 95 / 105 €



BOISGERVILLY

Hébergement insolite



Les insolites de Sophie - Cabane les Farfadets

Dans son domaine composé d'hébergements insolites (bulles et cabanes), Sophie met votre imaginaire en ébullition ! Sa cabane "les Trolls" est toute aussi biscornue que confortable : vous séjournerez à deux dans un cocon tout droit sorti d'un conte. Une expérience à vivre absolument ! La cabane est composée d'un lit double 140x200 qui accueille un astucieux système de table et tabourets coulissant permettant de prendre le petit déjeuner à l'intérieur. Accès bien-être possible avec SPA (prestation supplémentaire).

35 la ville Herbès
35360 Boisgervilly
www.lesinsolitesdesophie.fr
lesinsolitesdesophie@orange.fr
06 62 21 01 53



Tarifs : Nuitée : 95 / 105 €

LA CHAPELLE DU LOU DU LAC

Hébergement insolite



Yourte - Ferme équestre d'Arwen

Dormez dans une yourte inspirée des authentiques yourtes mongoles ! D'une capacité maximale de 5 personnes, cette yourte vous surprendra par son confort, son espace et est idéale pour les familles, couples ou même en solo. Vous séjournerez au calme en plein cœur de la Ferme équestre d'Arwen qui propose des balades à cheval ou en calèche ou une visite de la ferme pédagogique. L'occasion de prendre du temps pour soi en pleine nature et se réveiller avec le chant du coq de la ferme !

5 Lieu-dit Le Bignon
35360 La Chapelle du Lou du Lac
https://www.airbnb.fr/rooms/668711561474211213?adults=1&category_tag=Tag%3A8678&children=0&en02-03&check_out=2025-02-08&source=impression_id



Tarifs : Nuitée : 80 / €

IRODOUËR

Chambre d'hôtes



Château du Quengo

Véritable havre de paix, le château du Quengo est situé dans un cadre idyllique. Ce château de famille est situé en pleine campagne sur 14 hectares. Son parc avec ses arbres séculaires, sa chapelle, son bois, son étang (pêche possible) et potager-verger vous séduira ! Deux chambres d'hôtes vous attendent dans cette grande demeure composée de deux salons avec bibliothèque et instruments de musique, cuisine pour les hôtes et salle-à-manger à votre disposition.

Château du Quengo
35850 Irodouër
www.chateauduquengo.com
lequengo@laposte.net
02 99 39 81 47



Tarifs : 2 personnes : 120 / €

SAINT-MAUGAN

Chambre d'hôtes



L'Atelier du Presbytère

Découvrez cet ancien presbytère rénové avec goût ! L'atout charme de cette demeure : les créations de Frédéric sur le thème du fer, du métal et de la céramique qui occupent toutes les pièces de la maison. Avec leur mobilier chiné et revisité, les 3 chambres conjuguent authenticité et confort moderne. Partout, vous côtoierez fées, fleurs et autres habitants de Brocéliande... Et si la curiosité est trop grande, Frédéric vous fera visiter son atelier et sa forge remplis de trésors !

6, rue de l'Etang
35750 Saint-Maugan
www.broceliande-chambres-hotes.fr
cl.templier@orange.fr
07 85 56 51 43



Tarifs : 2 personnes : 75 / €



IRODOUËR

Chambre d'hôtes



Ty Daou Gwez

Yannick et Véronique vous accueillent au sein de leur maison d'hôte proposant 5 chambres d'hôtes. Située dans un cadre très calme sans être isolé et idéal pour se ressourcer, cette maison d'hôte se situe à moins d'une heure du Mont-Saint-Michel et à 40 minutes de la Forêt de Brocéliande. Verger, potager, Wi-fi gratuit et entouré de GR avec un total de 170 km de randonnées. Petit-déjeuner gourmand avec produits faits maisons et locaux.



La Boë
35850 Irodouër
<http://irodouerchambres.free.fr>
lethiec.yannick@gmail.com
09 50 00 09 24-06 45 88 76 75

Tarifs : 2 personnes : 76 / 116 €

MONTAUBAN-DE-BRETAGNE

Chambre d'hôtes



La Maison Rouge

C'est dans leur maison de maître que vous accueillent les propriétaires de la Maison Rouge. A l'intérieur, de magnifiques mosaïques Odorico ornent les salles de bain ! Vous y trouverez tout le confort souhaité dans des chambres spacieuses avec des lits de 160 cm, des salles-de-bain et WC privatifs. A l'extérieur, vous pourrez profiter du parc et de ses arbres centenaires. Vous serez logé à proximité de circuits pour vélos.



77 avenue de la Gare
35360 Montauban-de-Bretagne
www.lamaisonrougedebretagne.fr
lamaisonrougedebretagne@gmail.com
07 77 07 75 90

Tarifs : 2 personnes : 95 / €

SAINT-MALON-SUR-MEL

Chambre d'hôtes



Le presbytère de Saint-Malon

Idéalement situé à l'Orée de Brocéliande, "le Presbytère de Saint-Malon" vous accueille dans un cadre calme et agréable. Pour votre séjour, ces trois chambres d'hôtes spacieuses vous offrent un très grand confort de qualité. Salle de réception à proximité.

Lits doubles de 160*200 et 180*200. Bouilloire avec thé et café à disposition. Sèche-cheveux fourni. Livres et jeux à disposition. Petit déjeuner inclus dans le prix.

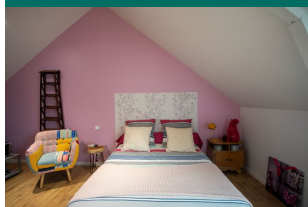


20 Rue Saint-Jean des Landes
35750 Saint-Malon-sur-Mel
www.lepresbyteredesaintmalon.com
lepresbyteresaintmalon@gmail.com
06 74 34 89 87

Tarifs : 2 personnes : 90 / 99 €

SAINT-MALON-SUR-MEL

Chambre d'hôtes



Il était une fois...

Il était une fois... aux portes de Brocéliande, une demeure spacieuse et conviviale ! Dans une atmosphère joyeuse, vous profiterez de deux chambres confortables accès à la piscine extérieure (de mai à septembre) et au spa intérieur (ouvert toute l'année). Côté cuisine, les produits "faits maison" sont mis à l'honneur. Si vous le souhaitez, les propriétaires vous proposent leur table d'hôtes (sur réservation).



3, 5 rue de la Grotte
35750 Saint-Malon-sur-Mel
www.iletaitunefoisbroceliande.com
buan.lagrotte@gmail.com
02 99 09 30 66-06 50 67 52 37

Tarifs : 2 personnes : 91 / €



MÉDRÉAC

Chambre d'hôtes



Terre Compagne

Les trois chambres d'hôtes de Terre Compagne sont situées sur une petite ferme à 6 km de la RN12. Les petits déjeuners inclus dans les tarifs sont adaptés aux besoins (départ précoce des randonneurs, etc.) et aux goûts des hôtes. En juillet et août réservation de deux nuitées au minimum. Sur demande et sous réserve de disponibilité un repas en table d'hôtes ou un panier-repas peut être proposé.



La Basse Bouëxière
35360 Médréac
<https://terre-compagne.fr/chambre-dhotes/>
corinne.deboos@orange.fr
02 99 07 20 45

Tarifs : 2 personnes : 70 / 85 €

SAINT-MALON-SUR-MEL

Chambre d'hôtes



Les Bouyères

Située à l'orée de la Forêt de Brocéliande, vous séjournerez dans une maison de caractère rénovée avec goût et proposant 3 chambres d'hôtes. Vos voisins ne seront autres que des chevaux ou des vaches et la vue imprenable sur la campagne aux alentours ne cessera de vous émerveiller ! Un séjour en toute déconnexion à quelques pas du paisible étang de la Marette, du Musée de la forge ou du légendaire Tombeau de Merlin. 3 chambres répondent aux noms de Merlin, Fée Viviane ou Fée Morgane.



Lieu-dit Les Bouyères
35360 Saint-Malon-sur-Mel
<https://www.lesbouyeres-foretdebroceliande.com/>
lesbouyeres@gmail.com
06 19 45 92 73

Tarifs : 2 personnes : 90 / 108 €

MONTAUBAN-DE-BRETAGNE

Chambre d'hôtes



Monsieur Briand - Chambre 5 personnes

Jean-Yves vous accueille à Montauban-de-Bretagne. Sa chambre d'hôte d'une capacité de 5 personnes est idéale pour les familles ou amis venant découvrir la région le temps d'un week-end. Équipée de tout le confort nécessaire à l'étage de la maison, la chambre dispose d'un coin cuisine équipée avec une table. A l'extérieur, le jardin clos est agréable pour les fins de journées.



1 Lieu-dit La Provôtais
35360 Montauban-de-Bretagne

jeanyvesbriand35@gmail.com
06 76 78 14 46

Tarifs : 2 personnes : 80 / €

MONTAUBAN-DE-BRETAGNE

Chambre d'hôtes



Monsieur Briand

Jean-Yves vous accueille à Montauban-de-Bretagne. Sa chambre d'hôte d'une capacité de 3 personnes est située à l'étage de la maison. La salle de bain est commune aux deux autres chambres d'hôtes de la maison (5 personnes et 3 personnes). A l'extérieur, le jardin clos est agréable pour les fins de journées.



1 Lieu-dit La Provôtais
35360 Montauban-de-Bretagne

jeanyvesbriand35@gmail.com
06 76 78 14 46

Tarifs : 2 personnes : 60 / €

MONTAUBAN-DE-BRETAGNE

Chambre d'hôtes



Monsieur Briand

Jean-Yves vous accueille dans sa maison à Montauban-de-Bretagne. Située au calme avec un jardin clos extérieur dont vous pourrez profiter, sa chambre d'hôte peut accueillir jusqu'à 3 personnes. La salle de bain est commune aux deux autres chambres d'hôtes de la maison (5 personnes et 3 personnes).

1 Lieu-dit La Provôtais
35360 Montauban-de-Bretagne

jeanyvesbriand35@gmail.com
06 76 78 14 46



Tarifs : 2 personnes : 50 / €

BOISGERVILLY

Chambre d'hôtes



Les insolites de Sophie - Chambre Jungle

Dans son domaine composé d'hébergements insolites (bulles et cabanes), Sophie vous accueille au sein de la chambre d'hôte "Jungle". Cette vaste chambre dispose de tout le confort nécessaire pour un séjour au vert et au calme. Au sein de ce grand domaine, vous séjournerez dans une ancienne bâtisse rénovée avec des matériaux nobles. Accès bien-être avec SPA possible (prestation supplémentaire). Chambre avec lit 160 cm, petit salon, terrasse privative, TV, Wifi et espace de travail avec bureau.

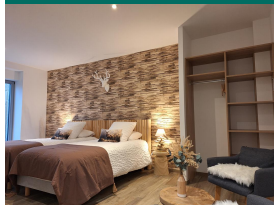
35 la ville Herbès
35360 Boisgervilly
www.lesinsolitesdesophie.fr
lesinsolitesdesophie@orange.fr
06 62 21 01 53



Tarifs : 2 personnes : 95 / €

BOISGERVILLY

Chambre d'hôtes



Les insolites de Sophie - Chambre Nordique

Dans son domaine composé d'hébergements insolites (bulles et cabanes), Sophie vous accueille au sein de la chambre d'hôte "Nordique". Cette chambre de 20 m² dispose de tout le confort nécessaire. Au sein de ce grand domaine, vous séjournerez dans une ancienne bâtisse rénovée avec des matériaux nobles. Accès bien-être avec SPA possible (prestation supplémentaire). Chambre avec lit 160 cm, petit salon, terrasse privative, TV, Wifi et espace de travail avec bureau.

35 la ville Herbès
35360 Boisgervilly
www.lesinsolitesdesophie.fr
lesinsolitesdesophie@orange.fr
06 62 21 01 53



Tarifs : 2 personnes : 95 / €

QUÉDILLAC

Chambre d'hôtes



Le Relais de la Rance

Nadège et Steven vous accueillent dans leur charmante bâtisse du 19ème siècle située au cœur du village de Quédillac.

Vous séjournerez au calme au sein d'une décoration soignée. Installés confortablement, vous n'aurez qu'une envie : c'est y rester ! Profitez alors du restaurant au rez-de-chaussée tenu par les propriétaires et découvrez leur cuisine raffinée (restaurant fermé le dimanche soir, lundi et mercredi).

6 Rue de Rennes
35290 Quédillac

lerelaisdelarance35@gmail.com
02 99 06 90 70



Tarifs : 2 personnes : 80 / €

**SAINT-MALON-SUR-MEL**
Gîte de groupe**La Hulotte - Ressourcement en Brocéliande**

Le gîte La Hulotte est situé à l'orée de la Forêt de Brocéliande. Longère traditionnelle rénovée en pierre de pays qui utilise des énergies renouvelables (solaire, recyclage de l'eau, bois déchiqueté) et des matériaux naturels (biobric, chanvre, chaux). Le gîte dispose d'une belle salle d'activités ou réunions pour les stages, séminaires, activités corporelles comme le yoga ou autres... Le gîte peut être loué entièrement à la demande pour deux nuits minimum et pour 5 personnes minimum. Avec ses 2 hectares de pâture disponible, le gîte peut également accueillir les cavaliers et leurs montures.



8 La Ville Moisan
35750 Saint-Malon-sur-Mel
www.la-hulotte.fr
contact@la-hulotte.fr
07 69 71 65 44-02 99 07 57 21

Tarifs : Nuitée : 37 / 52 €

QUÉDILLAC
Meublés et Gîtes**Les deux pins de Trémeil**

En Pays de Brocéliande, dans une maison en pierre, mitoyenne au propriétaire, ce gîte est situé aux abords de la voie verte Saint Meen-Médreac (prêt gratuit de 3 vélos adultes dont 1 électrique et 3 vélos enfants) et de la forêt. Au cœur d'un espace paysager de 4500m², jeux à disposition pour les petits et grands (portique, table de ping-pong, badminton, terrain de pétanque et tir à l'arc). Espace détente avec piscine couverte et SPA.



423 Tremel
35290 Quédillac
<https://www.gites-de-france.com/fr/bretagne/ille-et-vilaine/gite-des-deux-pins-de-tremel-35g15018?travelers=2#https://www.gitesdefrance35.com/>

Tarifs : semaine : 240 / €

MUEL
Meublés et Gîtes**Gîte des légendes de Brocéliande - Lancelot**

Situé à Muel, petit village à l'orée de la forêt de Brocéliande, découvrez cette propriété de 3 gîtes. Le Le gîte Lancelot comporte une pièce à vivre avec son coin cuisine, son salon avec cheminée et ses 3 chambres. WIFI gratuit sur place et vélos à disposition.



8, La Bardolière
35290 Muel
<https://www.gites-de-france.com/fr/bretagne/ille-et-vilaine/lancelot-35g150362>
snc.kybalama@gmail.com

Tarifs : semaine : 247 / €

MUEL
Meublés et Gîtes**Gîte des légendes de Brocéliande - Merlin**

Dans la charmante commune de Muël, le gîte Merlin est situé au sein d'une propriété de 3 gîtes. Il comporte une salle de séjour avec un salon et une cheminée, un coin cuisine et 2 chambres à l'étage. WIFI gratuit sur place et vélos à disposition.



8, La Bardolière
35290 Muel
<https://www.gites-de-france.com/fr/bretagne/ille-et-vilaine/merlin-35g150361#location>
snc.kybalama@gmail.com

Tarifs : semaine : 263 / €



MUEL Meublés et Gîtes



Gîte des légendes de Brocéliande - Viviane

Au sein d'une propriété de 3 gîtes, le gîte Viviane est idéal pour une famille. Il comprend : une salle de séjour avec un coin cuisine, un salon avec une poêle ancien, une chambre double au rez-de-chaussée et une chambre avec 3 lits 1 place à l'étage. WIFI gratuit sur place. Vélos à disposition.



8 La Bardolière
35290 Muel
<https://www.gites-de-france.com/fr/bretagne/ille-et-vilaine/viviane-35g150363>
snc.kybalama@gmail.com

Tarifs : semaine : 263 / €

SAINT-ONEN-LA-CHAPELLE Meublés et Gîtes



Le Bois Basset

Au carrefour des voies vertes avec de nombreuses randonnées à proximité, vous y passerez des vacances réussies au cœur d'une petite commune située aux portes du Pays de Brocéliande. A proximité du gîte, l'exploitation agricole du propriétaire vous permettra de découvrir les animaux. Accueil équestre, cyclo et pédestre.



Bois Basset
35290 Saint-Onen-la-Chapelle
www.leboisbasset.com / <http://www.leboisbasset.com/contact.boisbasset@gmail.com>
02 99 09 40 14-06 49 06 77 71

Tarifs : semaine : 324 / €

SAINT-PERN Meublés et Gîtes



Le Clos du Puits

Ce gîte très confortable est aménagé dans une maison de caractère, aux épais murs de pierre et aux petites ouvertures. Espace indépendant avec pelouse (salon de jardin, barbecue). Accueil de chevaux possible chez le propriétaire . A 600 m du village, 20 km de Dinan, 3 km de Bécherel.



Le Clos du Puits
35190 Saint-Pern
<https://www.gites-de-france.com/fr/bretagne/ille-et-vilaine/le-clos-du-puits-35g15004?travelers=2#leclodupuits35.com>

Tarifs : semaine : 420 / €

GAËL Meublés et Gîtes



Le Colombier

En pays de Brocéliande, à 10 min de Paimpont, cette maison de campagne indépendante est située dans un cadre de verdure et possède une grande terrasse ouverte sur un jardin arboré de 1500 m². Préau couvert (25 m²) avec salon de jardin et barbecue.



Le Colombier
35290 Gaël
<https://www.gites-de-france.com/fr/bretagne/ille-et-vilaine/le-colombier-35g15039?travelers=2#https://www.gitesdefrance35.com/>

Tarifs : semaine : 300 / €



GAËL Meublés et Gîtes



La Folie en Brocéliande

A 15 km de Paimpont, cette maison en pierres de pays, en proximité des propriétaires, vous accueille dans un petit hameau à 1 km du village de Gaël. Vous y apprécierez la terrasse et un petit jardin privatifs. Vous êtes idéalement situé pour découvrir la célèbre forêt de Brocéliande située à 8 km.

La Folie
35290 Gaël
<https://www.gites-de-france.com/fr/bretagne/ille-et-vilaine/la-folie-en-broceliande-35q15024#location#https://www.gitesdefrance35.com/>



Tarifs : semaine : 190 / €

MUEL Meublés et Gîtes



La Longrais

En Pays de Brocéliande, à proximité du château de Comper et à 3 km de l'entrée de la forêt, ce gîte mitoyen à l'habitation du propriétaire est situé sur l'exploitation agricole avec orientation laitière (découverte possible de l'activité). Terrain privatif à l'arrière (abri, ping-pong, salon de jardin, barbecue). A 15 km du domaine de TREMELIN et à 10km de Paimpont.

29 Lieu-dit La Longrais
35290 Muel
<https://www.gites-de-france.com/fr/bretagne/ille-et-vilaine/35g15033-35g15033?travelers=2#https://www.gitesdefrance35.com/>



Tarifs : semaine : 247 / €

GAËL Meublés et Gîtes



Judicaël

A mi-distance de la Manche et de l'Océan Atlantique, à 5 mn de la forêt de Brocéliande et du centre arthurien, gîte mitoyen à un autre gîte, agréable à vivre, aménagé sur une ferme d'orientation laitière. Terrasse privative (salon de jardin - barbecue). Équipements communs aux deux gîtes : terrain avec jeux d'enfants, table de Ping Pong sous hangar, baby-foot.

Kersillac
35290 Gaël
www.giteskersillac.com
<http://www.giteskersillac.com>
risselkerici@wanadoo.fr
02 99 07 76 48-02 57 18 00 00



Tarifs : semaine : 280 / €

GAËL Meublés et Gîtes



Arthur

À mi-distance de la Manche et de l'Océan Atlantique, à 5 mn de la forêt de Brocéliande et du centre arthurien, gîte mitoyen à un autre gîte, agréable à vivre, aménagé sur une ferme d'orientation laitière. Terrasse privative (salon de jardin - barbecue). Équipements communs aux deux gîtes : terrain avec jeux d'enfants, table de Ping Pong sous hangar, baby-foot.

Kersillac
35290 Gaël
www.giteskersillac.com
<http://www.giteskersillac.com>
risselkerici@wanadoo.fr
02 99 07 76 48-02 57 18 00 00

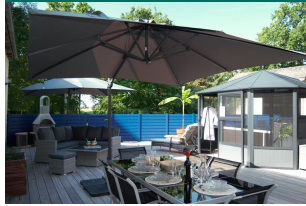


Tarifs : semaine : 280 / €



LANDUJAN

Meublés et Gîtes



Le Plessis Coudray

Ce gîte indépendant aménagé dans l'ancienne ferme du château des propriétaires, bénéficie d'un environnement privilégié au cœur d'un parc de 5 hectares comptant plusieurs arbres centenaires. Confortablement équipé, profitez d'une spacieuse terrasse close sans vis à vis avec salon de jardin, transats et barbecue. Pour des moments de détente totale, vous disposez d'un spa sous verrière, privatif et accessible toute l'année, avec peignoirs à disposition.

9 Château du Plessis Coudray
35360 Landujan
<https://www.chateauduplessiscoudray.com/#https://www.contact@chateauduplessiscoudray.com>
06 85 20 78 58-02 57 18 00 00



Tarifs : semaine : 780 / €

SAINT-PERN

Meublés et Gîtes



Les Hortensias

A 20 km de Dinan, 35 km de Rennes, 50 km de Saint-Malo et à 3 km de Becherel, commune classée petite cité de caractère de Bretagne, ce gîte, mitoyen à une habitation à l'année, a été aménagé dans une ancienne ferme. Le grand terrain commun vous donne la possibilité de profiter de ce cadre champêtre. Vous trouverez votre indépendance sur un espace extérieur privatif avec salon de jardin et barbecue. Parking privatif.

La Brosse
35190 Saint-Pern
<https://www.gites-de-france.com/fr/bretagne/ille-et-vilaine/les-hortensias-35g15028?travelers=2#https://www.gitesdefrance35.com/>



Tarifs : semaine : 310 / €

MÉDRÉAC

Meublés et Gîtes



Terre Compagne

Corinne et Yvon vous accueillent sur leur micro ferme en agriculture biologique. Ce gîte rural est composé de 3 chambres (dont une chambre palière) et dispose de tout le confort souhaité. Il peut être loué soit au complet (capacité de 6 voire 7 personnes) soit avec seulement la suite familiale (capacité de 4 voire 5 personnes). Situé à 1km de la voie verte V3 de Saint-Malo à Questembert : cyclistes, cyclotouristes, cavaliers et motards y sont les bienvenus (location de WE ou de mi-semaine pour rayonner) !

La Basse Bouëxière
35360 Médréac
<https://terre-compagne.fr>
corinne.deboos@orange.fr
02 99 07 20 45



Tarifs : semaine : 350 / 753 €

GAËL

Meublés et Gîtes



Les Chênes

A la croisée des chemins entre l'Ille et Vilaine, les Côtes d'Armor et le Morbihan, ce gîte indépendant est situé à 5 km de la célèbre forêt de Paimpont. Au sein d'une grande propriété de 3000m², cette maison est fonctionnelle et bien équipée.

Bécherel
35290 Gaël
<https://www.gites-de-france.com/fr/bretagne/ille-et-vilaine/35g15003-35g15003?travelers=2#https://www.gitesdefrance35.com/>



Tarifs : semaine : 400 / €

**SAINT-MÉEN-LE-GRAND**
Meublés et Gîtes**Joséliande**

Au coeur du Pays de Brocéliande, à quelques minutes des sites légendaires arthurien et à 40 min de la côte d'Émeraude, ce gîte vous proposera tout le confort souhaité pour des vacances au calme ! Situé à proximité des voies vertes de Bretagne (V6 et V3), les vélotouristes y trouveront aussi leur bonheur ! Ce meublé propose un salon / cuisine, 3 chambres, une salle de détente / jeux et 2 salles d'eau. Hébergement possible à la nuitée.

27 rue du Général Lemoine
35290 Saint-Méen-le-Grand

eve.brechet@neuf.fr
06 25 72 13 32



Tarifs : semaine : 500 / 550 €

SAINT-MÉEN-LE-GRAND
Meublés et Gîtes**Gîte les fleuries - La Chéridoine**

Cette maison au charme naturel est située dans un ancien corps de ferme en terre crue rénové dans le respect du bâti ancien avec des matériaux naturels. Vous séjournerez en pleine campagne. Le logement comprend une pièce de vie de 30m² avec un coin cuisine et une chambre en mezzanine. Les jardins sauvages et respectueux de la biodiversité sont communs avec jeux pour petits et grands. Une partie privative munie d'un barbecue, de table, chaises et fauteuils de jardin vous est allouée.

24 Le Pont Buee
35290 Saint-Méen-le-Grand
<https://www.facebook.com/GitesLesFleuriesBrocelianc>
giteslesfleuries@gmail.com
06 86 93 55 21



Tarifs : semaine : 420 / 455 €

SAINT-MÉEN-LE-GRAND
Meublés et Gîtes**Gîte les Fleuries - L'épilobe**

Situé en pleine campagne, cet ancien corps de ferme est rénové dans le respect du bâti ancien, en matériaux naturels (terre crue, chaux, bois, peintures écologiques). Vous y trouverez tout le confort nécessaire avec une cuisine aménagée, un salon de 40m² et 3 chambres. Les jardins sauvages et respectueux de la biodiversité sont communs avec jeux pour petits et grands. Une partie privative munie d'un barbecue, de table et fauteuils de jardin vous est allouée.

24 Le Pont Buee
35290 Saint-Méen-le-Grand
<https://www.facebook.com/GitesLesFleuriesBrocelianc>
giteslesfleuries@gmail.com
06 86 93 55 21



Tarifs : semaine : 665 / 700 €

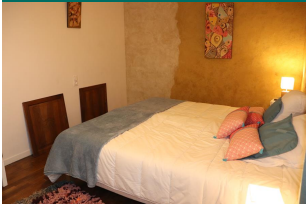
SAINT-MÉEN-LE-GRAND
Meublés et Gîtes**Le Saint-Méen**

Situé dans le centre-ville de Saint-Méen-le-Grand, cette grande maison de bourg indépendante entièrement rénovée en 2020 a été aménagée pour recevoir des groupes jusqu'à 14 personnes. Agencée sur trois niveaux, elle offre une agréable répartition des pièces organisées autour d'un vaste séjour lumineux avec grande table.

41 Rue de Merdrignac
35290 Saint-Méen-le-Grand
[https://www.gites-de-france.com/fr/bretagne/ille-et-vilaine/le-saint-meen-35g15013?](https://www.gites-de-france.com/fr/bretagne/ille-et-vilaine/le-saint-meen-35g15013?travelers=2#https://www.gitesdefrance35.com/)
[travelers=2#https://www.gitesdefrance35.com/](https://www.gitesdefrance35.com/)



Tarifs : semaine : 534 / €

**SAINT-MÉEN-LE-GRAND**
Meublés et Gîtes**Gîte les fleuries - L'Achillée**

Situé au rez-de-chaussée, le gîte "l'Achillée" propose deux chambres pour deux personnes avec une cuisine partagée à disposition. Dans un ancien corps de ferme en terre crue et rénové dans le respect du bâti ancien, vous séjournerez à proximité de deux autres gîtes "la Chéridoine" et "l'Épilobe". Des jeux mis à disposition et communs aux 3 gîtes feront le bonheur des petits et grands. Une partie privative munie d'un barbecue, de table, chaises et fauteuils de jardin vous est allouée.



24 Le Pont Buee
35290 Saint-Méen-le-Grand
<https://www.facebook.com/GitesLesFleuriesBrocelian>
giteslesfleuries@gmail.com
06 86 93 55 21

Tarifs : semaine : 525 / 525 €

SAINT-PERN
Meublés et Gîtes**La Maison Jeanne**

La Maison Jeanne vous surprendra par ses grandes pièces agréables et lumineuses où il fait bon vivre ! En groupe (capacité maximale de 14 personnes). Laissez-vous charmer par les espaces extérieurs pour un repas en terrasse ou tout simplement profiter du jardin ! Située en plein cœur du joli village de Saint-Pern, la Maison Jeanne est à quelques minutes de la Gare vélo-rail de Médréac ou de la cité du livre de Bécherel. La maison est composée de 6 chambres (8 lits au total) et 3 salles de bain.



8 Place Sainte-Jeanne Jugan
35190 Saint-Pern
<https://www.facebook.com/lamaisonjeanne>
lecerf.vincent@orange.fr
06 15 77 76 80

Tarifs : semaine : 1320 / €

BOISGERVILLY
Meublés et Gîtes**Le Gasnioux**

Situé au carrefour des grandes destinations bretonnes, à 20 km de Paimpont, 30 km de Rennes ouest, 38 km de Dinan ce gîte lumineux vous accueille dans un cadre verdoyant, sur une propriété arborée et fleurie. Bien agencé, il offre une agréable véranda qui invite à la détente et de spacieuses chambres idéalement réparties pour offrir une confortable intimité.



Lieu-dit Le Bas Gasnioux
35360 Boisgervilly
<https://www.gites-de-france.com/fr/bretagne/ille-et-vilaine/le-gasnioux-35g15045?travelers=2#description#https://www.gitesdefrance35.com>

Tarifs : semaine : 330 / €

SAINT-ONEN-LA-CHAPELLE
Meublés et Gîtes**Gîte du Plessis**

Ce grand gîte confortable et parfaitement équipé vous accueille au cœur d'une petite commune située aux portes du Pays de Brocéliande. Vous y profiterez d'une lumineuse pièce de vie avec cheminée (insert) ouvrant sur une large terrasse semi-close. Le jardin arboré et fleuri vous invite à la détente avec transats et hamac et aux loisirs pour les plus jeunes avec la balançoire. L'agréable agencement des espaces intérieurs assure un grand confort à cette location de vacances qui offre un cadre de séjour soigné dans un environnement de qualité.



4 Rue du Plessis
35290 Saint-Onen-la-Chapelle
<https://giteduplessis.fr/#https://www.gitesdefrance35.com>
celtic.patrick.p@gmail.com
06 42 52 48 78-02 57 18 00 00

Tarifs : semaine : 800 / €

SAINT-MAUGAN

Meublés et Gîtes



Madame Beaudequin

Vous rêvez d'un séjour au vert et au calme ? Cette ancienne longère rénovée saura répondre à vos attentes le temps d'un week-end ou de plusieurs jours ! Situé en campagne, ce gîte vous propose tout le confort nécessaire pour vous ressourcer. Grâce sa terrasse aménagée, vos siestes seront rythmées par le chant des oiseaux ou la venue de Tom Tom, le paon des voisins ! Le gîte propose une chambre avec un lit double (possibilité d'ajouter un lit parapluie). Terrain de tennis privé à disposition.

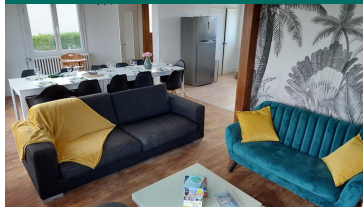


35750 Saint-Maugan
https://www.airbnb.fr/rooms/686963974650530082?adults=1&children=0&infants=0&pets=0&check_in=2019&check_out=2023-02-

Tarifs : semaine : 340 / €

SAINT-MÉEN-LE-GRAND

Meublés et Gîtes



Judigael

Parfaitement adaptée pour les grandes familles ou petits groupes d'amis, cette location de vacances bénéficie d'un emplacement idéal, proche du centre bourg, et entièrement rénovée, elle vous offrira un agréable séjour, à l'extérieur : salon de jardin, barbecue sur un terrain et pelouse de 1000 m2.



48 Rue de Gaël
 35290 Saint-Méen-le-Grand
<https://www.gitesdefrance35.com/s.perraultdefain@gmail.com>
 06 77 35 08 97-02 57 18 00 00

Tarifs : semaine : 490 / €

SAINT-MALON-SUR-MEL

Meublés et Gîtes



A la mémoire de Merlin - Gîte Le miroir aux fées

Situé à proximité des sites légendaires de Brocéliande (Tombeau de Merlin, Fontaine de Jouvence...), ce charmant gîte d'une capacité de 4 personnes allie charme de l'ancien et modernité. Dans cette ancienne bâtisse rénovée avec goût, vous bénéficierez de tout le confort nécessaire tout en profitant du calme de la campagne. Un accès libre à l'espace bien-être avec un jacuzzi (partagé avec un autre gîte) assurera vos pauses détentes après de belles randonnées en forêt !



8 Lieu-dit La Ville Fortin
 35750 Saint-Malon-sur-Mel
https://www.gitesdefrance35.com/location-Gîte-Saint-malon-sur-mel-35G150701.html?&insee=35290&nbp_min=2

Tarifs : semaine : 420 / €

SAINT-MALON-SUR-MEL

Meublés et Gîtes



A la mémoire de Merlin - Gîte La Table ronde

Vous souhaitez séjourner au calme et à proximité de la forêt de Brocéliande ? Ce gîte répondra à vos envies tout en vous proposant tout le confort nécessaire. Cette ancienne bâtisse rénovée peut accueillir jusqu'à 4 personnes. Un accès libre à l'espace bien-être avec un jacuzzi (partagé avec un autre gîte) assurera vos pauses détentes après de belles randonnées en forêt !



8 Lieu-dit La Ville Fortin
 35750 Saint-Malon-sur-Mel
https://www.gitesdefrance35.com/location-Gîte-Saint-malon-sur-mel-35G150702.html?&insee=35290&nbp_alamemoiredemerlin@outlook.fr

Tarifs : semaine : 420 / €

**MUEL**
Meublés et Gîtes**Maison de la Noë Odye**

Situé en campagne de la commune de Muël, ce gîte vous promettra un séjour au vert et au calme ! A quelques km du gîte, découvrez le charmant bourg de Muël et ses chemins de randonnées sans oublier les célèbres sites légendaires de la forêt de Brocéliande. D'une capacité de 8 à 10 personnes, vous apprécierez également le jardin, la terrasses et le four à pain authentique pour vous préparer des repas mémorables ! Ce gîte propose 3 chambres et une salle de bain.



2 la Noë Odye
35290 Muel
https://www.airbnb.fr/rooms/49204797?adults=1&children=0&infants=0&pets=0&check_in=2023-03-31&check_out=2023-03-31&federated_search_id=481

Tarifs : semaine : 700 / 770 €

SAINT-MALON-SUR-MEL
Meublés et Gîtes**Coeur de coisbois**

Vous rêvez de vacances au vert dans un environnement naturel et calme ? Ce gîte saura répondre à vos attentes. Situé en plein cœur d'un petit hameau composé de quelques maisons, ce gîte entièrement rénové peut accueillir jusqu'à 6 personnes. Vous séjournerez à proximité des sites légendaires de Brocéliande et de ses chemins de randonnées. Pour des soirées tranquilles et ressourçantes, le jardin et la terrasse aménagée sont idéals !



15 Lieu-dit Coisbois
35750 Saint-Malon-sur-Mel

lemoing.catherine@hotmail.fr
06 24 51 11 03

Tarifs : semaine : 589 / 679 €

SAINT-MALON-SUR-MEL
Meublés et Gîtes**L'Oté de Brékilien**

Idéal pour une famille, ce gîte est doté d'une chambre double et d'une chambre avec deux lits simples. Sa grande salle à manger ouverte sur la cuisine propose un accès direct à l'extérieur et sa terrasses aménagée. Le coin salon fermé promet de belles pauses au calme. Piscine extérieure chauffée et privative au gîte.



Lieu-dit Hellé
35750 Saint-Malon-sur-Mel
<https://otebrekilien.fr/>
gregory.bordier@gmail.com
06 23 18 11 73

Tarifs : semaine : 550 / €

GAËL
Meublés et Gîtes**Le Plessis Morvan**

Ce gîte propose tout le confort nécessaire pour des vacances en tribu. Charme, confort, jardin et piscine extérieur : tous ces ingrédients vous assureront un séjour inoubliable. D'une capacité totale de 14 personnes, ce gîte propose aussi un dortoir au 2ème étage qui ravira les enfants pour des nuits en mode colonie de vacances ! 2 étages avec 5 chambres et un dortoir. Piscine extérieure chauffée au sel de 10mx4m. Grande terrasse extérieure de plus de 150m². Jardin de plus de 1000m².



Lieu-dit Le Plessis Morvan
35290 Gaël

lise.rissel@hotmail.fr
06 47 90 26 22

Tarifs : semaine : 1400 / 2800 €


GAËL
 Meublés et Gîtes

Domnonee

Cette agréable petite location de vacances est parfaitement équipée pour des séjours en couple ou famille avec un enfant. Mitoyenne à une autre location, vous trouverez votre indépendance sur un terrain privatif clos avec salon de jardin et barbecue électrique et profiterez également d'un salon extérieur sur l'avant avec espace de pelouse ouverte vers les champs. Non loin de la D166, vous rejoignez facilement les grands sites touristiques.


 35290 GAËL
<https://www.gitesdefrance35.com/>

02 57 18 00 00

Tarifs : semaine : 235 / €

GAËL
 Meublés et Gîtes

La Chapelle

Dans un cadre verdoyant et un environnement préservé, ce gîte offre un agréable espace de vie idéal pour un couple avec enfants. Vous y profiterez d'un jardin en pelouse, clos de murs, et d'une terrasse équipée d'un salon et d'un barbecue en dur. Localisés en terre de légende, vous rejoindrez rapidement les sites de Comper, son château et son centre arthurien ou le parcours-spectacle de la Porte des Secrets aménagé dans les anciennes dépendances de l'abbaye de Paimpont.


 35290 GAËL
<https://www.gitesdefrance35.com/>

02 57 18 00 00

Tarifs : semaine : 285 / €

LE CROUAIS
 Meublés et Gîtes

Ker Eden

Belle propriété indépendante sur un grand jardin paysager clos dans un environnement de qualité à 400 m du bourg. Les espaces sont organisés pour assurer un agréable cadre de séjour jusqu'à 12 personnes. Large terrasse - équipée d'un barbecue/plancha au gaz - en accès direct sur la piscine. Deux salons communicants.



35290 LE CROUAIS

02 57 18 00 00

Tarifs : semaine : 1100 / €

MUEL
 Meublés et Gîtes

Le Geai des Chênes

Ce gîte en pierres de pays, mitoyen aux propriétaires, vous accueille dans un environnement préservé à 400 m du site des buttes de la Hautière (espace naturel sensible). Bien équipé, il est confortablement aménagé pour une famille avec enfants. Vous profiterez d'une terrasse et d'un abri couvert avec salon de jardin et barbecue.


 35290 MUEL
<https://www.gitesdefrance35.com/location-Gite-Muel-35G15017.html?&insee=35201 min=2>

Tarifs : semaine : 330 / €



SAINT-PERN Meublés et Gîtes

Le Verdoyant

A 4 km du cœur de Becherel, village classé Petite Cité de Caractère de Bretagne, ce gîte mitoyen aux propriétaires vous accueille dans son écrin de verdure. Lumineux, il offre un joli jardin privatif clos avec une terrasse équipée d'un salon de jardin et d'un barbecue. Vous aurez accès à l'ensemble de ce grand domaine de 3000 m² pour y partager espaces extérieurs de détente et de jeux (balançoire, trampoline et planche à palets) avec les autres locations de vacances présentes sur le site.



35190 SAINT-PERN

02 57 18 00 00

Tarifs : semaine : 380 / €

SAINT-PERN Meublés et Gîtes



La Tour

A 4 km du cœur de Becherel, village classé Petite Cité de Caractère de Bretagne, ce gîte mitoyen aux propriétaires vous accueille dans son écrin de verdure. Lumineux, il offre un joli jardin privatif clos avec une terrasse équipée d'un salon de jardin et d'un barbecue. Vous aurez accès à l'ensemble de ce grand domaine de 3000 m² pour y partager espaces extérieurs de détente et de jeux (balançoire, trampoline et planche à palets) avec les autres locations de vacances présentes sur le site.



35190 SAINT-PERN

02 57 18 00 00

Tarifs : semaine : 400 / €

SAINT-PERN Meublés et Gîtes



Terre Bretonne

A 4 km du cœur de Becherel, village classé Petite Cité de Caractère de Bretagne, ce gîte mitoyen aux propriétaires vous accueille dans son écrin de verdure. Lumineux, il offre un joli jardin privatif clos avec une terrasse équipée d'un salon de jardin et d'un barbecue. Vous aurez accès à l'ensemble de ce grand domaine de 3000 m² pour y partager espaces extérieurs de détente et de jeux (balançoire, trampoline et planche à palets) avec les autres locations de vacances présentes sur le site.



35190 SAINT-PERN

02 57 18 00 00

Tarifs : semaine : 400 / €

IRODOUËR Meublés et Gîtes



Le domaine de Bellennoë - Gîte Chez Mathilde

D'une capacité de 6 personnes, ce gîte est entièrement rénové au sein d'une bâtisse de caractère. Moderne, il offre tout le confort nécessaire souhaité. Grande pièce de vie et 3 chambres doubles (dont une au RDC). Gîte mitoyen au gîte "Chez Yvonne" qui propose une capacité d'accueil de 12 personnes. Les deux gîtes peuvent être loués en même temps.

12 Bellennoë
35850 Irodouër

<https://www.airbnb.fr/rooms/1096343125610860261?fDVS AFF3HUJptJylmlP7Aqo9onMDa18FXrIYeqVJqx22C56BF7E8176&slcid=fdd5bb1d174e4ebcadfa73ba5f>

Tarifs : semaine : 800 / 1100 €





IRODOUËR

Meublés et Gîtes



Le domaine de Bellenœ - Gîte Chez Yvonne

Ce gîte entièrement rénové au sein d'une bâtisse de caractère propose une capacité d'accueil de 12 personnes. Moderne, il offre tout le confort nécessaire souhaité. Grande pièce de vie (avec poêle et billard) et 5 chambres doubles. Gîte mitoyen au gîte "Chez Mathilde" qui propose une capacité d'accueil de 6 personnes. Les deux gîtes peuvent être loués en même temps.

12 Bellenoe
35850 Irodouër
https://www.airbnb.fr/rooms/1145696165063815292?fr=RjRRRThokbDWpDbja8GIXGfw_aem_Ab2gBd_bMexGc_sLMTRcST4WYSIh_hsAwRHHDUFFivyn&viralityEntry



Tarifs : semaine : 1200 / 1500 €

MUEL

Meublés et Gîtes



Gîte le Plessis Guellier

Gîte proposant une capacité de 6 personnes. Sur place, la terrasse et le jardin clos sont idéaux pour des moments conviviaux entre amis ou en famille. Le gîte est composé d'une cuisine / salon avec poêle à bois, 3 chambres doubles et 2 salles de bain. Accès direct au Meu (200 mètres) pour les amateurs de pêche.

5 Le Plessis Guellier
35290 Muel
https://www.gitesdefrance35.com/location-Gite-Muel-35G15077.html?nbp_min=2#henri.duval35@orange.fr



Tarifs : semaine : 360 / €

SAINT-MALON-SUR-MEL

Meublés et Gîtes



Gîte de Brocéliande

Gîte de Brocéliande d'une capacité de 4 à 6 personnes. Composé de deux chambres (une chambre double et une chambre double avec en plus un lit mezzanine accessible à partir de 7 ans). Espace bien-être avec sauna, jacuzzi et poêle.

Rue de la Forge
35750 Saint-Malon-sur-Mel
https://www.airbnb.fr/rooms/1239244578775251219?adults=2&children=0&enable_m3_private_room=true&05&check_out=2024-12-



Tarifs : semaine : 1260 / €

HÔTELS

Édition 2025



MONTAUBAN-DE-BRETAGNE

Hôtel - restaurant de France



Hôtel - restaurant

Nombre de chambres : 10

Hôtel situé en centre-ville avec 12 chambres agréables et calmes. Télévision, Internet, WIFI. Ouvert toute l'année.



Tarifs : chambre double : 78 / €

35360 Montauban-de-Bretagne
02 99 06 40 19
accueil@hoteldefrance-montauban.fr
www.hoteldefrance-montauban.fr

SAINT-MÉEN-LE-GRAND

Brit Hôtel - restaurant L'adresse



Hôtel - restaurant



Nombre de chambres : 42

Cet hôtel neuf et calme se situe sur le Parc d'Activités de Haute-Bretagne (sortie de Saint-Méen-le-Grand) et est ouvert toute l'année. Accessibilité aux personnes à mobilité réduite (PMR), 4 chambres familiales et 4 suites. Accueil assuré 24h/24 du lundi au vendredi. De 7h à 11h et 17h à 22h les samedis, dimanche et jours fériés. Soirée étape. 2 salles de séminaires. Wifi gratuit. Parking sécurisé et privé. Restauration traditionnelle. Local fermé pour les vélos.



Tarifs : chambre double : 88 / €

35290 Saint-Méen-le-Grand
02 23 43 26 00
adresse@brithotel.fr
<https://hotel-st-meen-ladresse.brithotel.fr/>

SAINT-MÉEN-LE-GRAND

Hôtel - Restaurant Les 3 Piliers



Hôtel - restaurant

Nombre de chambres : 6

Hôtel, restaurant, snack, jeux. Soirée étape, 1/2 pension et pension complète.
Hôtel ouvert du lundi au vendredi avec restauration le soir possible sur réservation.
Fermé de fin juillet à mi-août.



Tarifs : chambre double : 52 / 58 €

35290 Saint-Méen-le-Grand
02 99 09 61 68
<https://www.facebook.com/Les-3-piliers-Bar-restaurant-Hotel-108597250896783>

CAMPINGS

Édition 2025



MÉDRÉAC

Camping municipal

Camping déclaré ou à la ferme

Nombre d'emplacements : 6

35360 Médréac
02 99 07 23 20
mairie.de.medreac@orange.fr
<http://www.medreac.fr/>

Camping de 6 emplacements ouvert de la mi-avril à mi-septembre. Se présenter à la mairie aux horaires d'ouverture avant toute installation.

Tarifs : jour (2 adultes, emplacement, voiture) : 4 / €

MONTAUBAN-DE-BRETAGNE

Camping Municipal Saint Eloi

Camping déclaré ou à la ferme

Nombre d'emplacements : 33

35360 Montauban-de-Bretagne
02 99 06 42 55
contact@ville-montaubandebretagne.fr
<https://www.montauban-de-bretagne.fr/camping-municipal/>



©

Dans le Pays de Brocéliande, terrain de camping ombragé avec un plan d'eau. A 30 km de Rennes et 50 km de Saint-Malo, ce camping est situé à proximité immédiate du centre-ville de Montauban-de-Bretagne et de tous ses commerces et services. Aux environs, profitez des atouts touristiques avec des circuits de randonnées, boucles vélos, la gare vélo-rail de Médréac, le lac de Tremelin.

Camping deux étoiles de 33 emplacements et équipé de sanitaires eau chaude/eau froide. Ouvert en juillet et août.
L'accès au camping municipal se fait sans réservation préalable.

Tarifs : jour (2 adultes, emplacement, voiture) : 10,6 / €

SAINT-MALON-SUR-MEL

Camping municipal la Marette

Terrain de camping classé



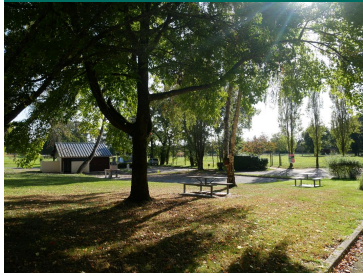
Nombre d'emplacements : 16

35750 Saint-Malon-sur-Mel
06 77 65 73 56-02 99 07 57 22
mairie.st.malon.sur.mel@wanadoo.fr
<https://mairiestmalonsurme.wixsite.com/campinglamarette>



Situé à quelques minutes à pied des sites légendaires du Tombeau de Merlin et de la Fontaine de Jouvence, le camping de la Marette vous propose 16 emplacements dans un environnement calme et reposant. En bordure d'un étang, il fera aussi le bonheur des amoureux de la pêche.

Tarifs : jour (2 adultes, emplacement, voiture) : 13,4 / €



Camping déclaré ou à la ferme

Nombre d'emplacements : 19

35290 Saint-Méen-le-Grand
02 99 09 58 04-06 45 72 70 74

<https://www.stmeen.fr/camping-municipal/>

Le camping de Saint-Méen-le-Grand propose 19 emplacements nus situés à proximité de l'étang communal. Idéal pour les vélotouristes en itinérance, il est situé au carrefour des voies vertes V3 et V6.
Ouvert du 1er juin au 30 septembre.

Tarifs : jour (2 adultes, emplacement, voiture) : 12,5 / €

AIRES DE CAMPING-CAR

Édition 2025



Muel

Aire de camping-car de Muël



Aire de stationnement, Aire de services

Contact :
Rue de Rennes
02 99 07 52 35

<http://www.muel.fr/>

Cette aire de camping-car située à Muël en plein cœur du pays de Brocéliande est ouverte toute l'année. A proximité de l'étang communal et d'une aire de pique-nique, l'aire propose 6 emplacements pour des nuits au calme et à proximité du bourg et de ses commerces. La recharge des vélos à assistance électrique est également possible sur place.

Nuitée gratuite.

Electricité : 8,50 € les 12 heures

Eau : 2,50 € les 150 litres

Borne de vidange. Paiement par carte bancaire. Recharge VAE.

Services gratuits : Non

Stationnement gratuit : Oui

Nombre d'emplacements : 6

Saint-Malon-sur-Mel

Aire de camping-car de Saint-Malon-sur-Mel

Aire de stationnement, Aire de services

Contact :
Lieu-dit La Marette
02 99 07 57 83-02 99 07 54 22
mairie.st.malon.sur.mel@wanadoo.fr
<https://mairiestmalonsurme.wixsite.com/campinglamarette>

Cette aire de camping-car située à l'étang de la Marette de Saint-Malon-sur-Mel vous offrira une tranquillité assurée. Sur le site du camping municipal, des chemins de randonnée sont accessibles directement à pied.

Services gratuits : Non

Stationnement gratuit : Oui

Nombre d'emplacements :

Saint-Méen-le-Grand

Aire de camping-cars de Saint-Méen-le-Grand



Aire de stationnement, Aire de services

Contact :
5 Rue de Gaël
02 99 09 60 61
contact@ville-st-meen-le-grand.fr

Aire communale gratuite sur les axes Saint-Malo - Vannes et Rennes-Quimper.

10 emplacements proche de l'office de tourisme 5 rue de Gaël et de l'espace Tous à vélo avec Louison Bobet. Vue sur le parc animalier.

A 100 m des commerces.

A 300 m (rue du stade) : vidange (eau vidange, eaux usées, WC chimiques, WC fixes) et eau gratuite.

Voies vertes (V6 et V3) et véloroutes (VD6) à proximité.

Patrimoine : abbatale classée. Proximité de la forêt de Brocéliande.

Ouvert toute l'année.

Services gratuits : Non

Stationnement gratuit : Oui

Nombre d'emplacements : 10

Aire de services avec une aire de stationnement intégrée

Contact :
35 La Lande Ozanne
02 99 07 24 06

Services gratuits : Oui
Stationnement gratuit : Oui

Nombre d'emplacements :

A CHACUN SA RANDONNÉE

À pied, à vélo, à cheval, en courant...

destination-broceliande.com

Téléchargez les circuits en ligne





GARE VELO-RAIL

M



MEDREAC

EN BROCÉLIANDE

Vélo-rail • Musée • Café (35)

Ouvert du 4 avril au 31 octobre 2025

Renseignements et réservations : 02 23 43 51 26 / 02 99 07 30 48 / www.lagaredemedreac.fr

DÉCOUVREZ AUSSI LES PRODUCTEURS LOCAUX

destination-broceliande.com





FORGE

EN BROCÉLIANDE

SAINT-MALON-SUR-MEL (35)

Les jeudis après-midi en juillet et août du 10 juillet au 28 août 2025
Renseignements et réservations : 02 23 43 51 26 / www.museedelaforge.com



Offices de
Tourisme
de Bretagne

Voyageons ensemble

Charte du voyageur



**En Bretagne,
sur ce territoire marin, urbain, paysan,
on murmure que...**



Les **voyageurs** ne comptent pas pour du beurre.
La côte se montre plus **sauvage** que les habitants.
On reçoit des vagues d'émotions, même en pleine **tempête**.
On grave chaque instant dans sa **mémoire**, pas sur les pierres.
On ramasse ses déchets parce que c'est pas la **mer** à boire.
On retourne la **terre** des champs, pas le sable fin de l'estran.
On consomme local aussi naturellement que l'on **savoure** une crêpe.
On pose volontiers la bolée pour danser au **fest-noz**.
On **contemple** les ballets d'aigrettes sur la pointe des pieds.
On retrouve sa **liberté** sans s'échapper des sentiers de randonnée.
Les guides enchantent les visiteurs et ce n'est pas une **légende**.
La **rencontre** avec la Bretagne se partage avec fierté. ”



Les Offices de Tourisme de Bretagne vous souhaitent la bienvenue.
Degemer mat !

Projet soutenu par :

Partagez et signez la charte du voyageur :
www.charte-du-voyageur.bzh



Office de Tourisme de Saint-Méen Montauban
02 23 43 51 26
contact@pays-stmeenmontauban-tourisme.fr
destination-broceliande.com